



LANCÔME  
PARIS

RAPPORT  
D'AVANCEMENT  
DÉVELOPPEMENT  
DURABLE

2023

# SOMMAIRE

NOS RÉALISATIONS  
EN 2023 04

NOTRE FEUILLE  
DE ROUTE 05

## 1 GROW OUR FUTURE AMÉLIORER L'IMPACT DE NOS PRODUITS SUR L'ENSEMBLE DE NOTRE CHAÎNE DE VALEUR

FORMULATIONS ET INGRÉDIENTS : 07  
concilier performance et durabilité grâce  
aux sciences vertes

PACKAGING: réduire l'intensité des emballages 16  
et créer des formats plus durables

SITES DE PRODUCTION ET TRANSPORT : 21  
vers une réduction de l'empreinte  
environnementale de la production et du transport

APPROVISIONNEMENT : 26  
un approvisionnement toujours plus durable  
et responsable

RETAIL : créer une expérience plus durable 29  
dans nos points de vente

COMMUNICATION ET MARKETING : 33  
agir pour réduire l'impact de la communication  
et de la publicité

DOMAINE DE LA ROSE: célébrer un patrimoine 35  
naturel et culturel unique

PARTENARIATS EXPERTS : des partenariats 40  
au service de la préservation de la biodiversité

## 2 WRITE YOUR FUTURE LUTTER PAR L'ÉDUCATION CONTRE LES INÉGALITÉS FAITES AUX FEMMES

SOUTENIR L'AUTONOMIE DES FEMMES 44  
PAR L'ÉDUCATION

UN ENGAGEMENT DANS LA DURÉE 45

ANNEXE 46



# LE MOT DE FRANÇOISE LEHMANN

DIRECTRICE GÉNÉRALE  
LANCÔME INTERNATIONAL

« PARCE QUE LANCÔME EST LA PREMIÈRE MARQUE DE BEAUTÉ DE LUXE AU MONDE, NOUS AVONS LE DEVOIR D'AGIR FACE AUX ENJEUX ENVIRONNEMENTAUX ET SOCIAUX ET DE CONTRIBUER À BÂTIR UN AVENIR PLUS HEUREUX ET PLUS DURABLE POUR TOUS. LANCÔME ACCÉLÈRE SA TRANSFORMATION ET SE MOBILISE AU SERVICE DE CAUSES QUI LUI SONT CHÈRES ET POUR LESQUELLES IL Y A URGENCE : PRÉSERVER LA BIODIVERSITÉ, DONNER AUX CONSOMMATEURS LES MOYENS D'OPTER POUR DES CHOIX DE CONSOMMATION PLUS DURABLES ET DE DEVENIR DES ACTEURS DU CHANGEMENT ET LUTTER PAR L'ÉDUCATION CONTRE LES INÉGALITÉS FAITES AUX FEMMES. »



# QUI SOMMES-NOUS?

Fondée en 1935, la marque Lancôme a pour ambition d'aider les femmes à être plus heureuses en leur permettant de se sentir plus belles, et de leur offrir le meilleur de l'innovation cosmétique en termes de qualité, de science et d'efficacité. Au fil des décennies, elle a partagé sa vision de la beauté et de l'élégance française dans plus de 160 pays, et c'est aujourd'hui la première marque de beauté de luxe dans le monde. Lancôme propose des produits de soin, de maquillage et des parfums répondant aux aspirations de beauté de toutes les femmes dans leur infinie diversité. En 2020, Lancôme acquiert le Domaine de la Rose à Grasse. Ce lieu est dédié au partage, à la célébration et à la transmission des savoir-faire liés au parfum, si chers à la marque et inscrits au patrimoine immatériel de l'UNESCO.



## NOS RÉALISATIONS EN 2023



**Ouverture du Domaine de la Rose au public,** un lieu unique de préservation et de transmission des savoir-faire autour des plantes à parfum. Ouvert au public, il est un terrain d'expérimentation pour la polyculture durable et pour la chimie verte.



**Parfum *Idôle* désormais disponible en format rechargeable.** Une initiative qui permet d'économiser 198 tonnes de verre, 21 tonnes de carton, 8 tonnes de métal et 2 tonnes de plastique par an. ✓



**Rénovation exemplaire de la Crème de jour *Rénergie H.P.N. 300-Peptide*** qui contient 300 types de peptides différents issus d'extraits de plantes, un acide hyaluronique issu des biotechnologies et dont le nouveau contenant a permis de réduire de 77 % la consommation de verre, de 25 % celle de plastique, de 20 % celle de carton. Soit une réduction de 64 % de matériaux d'emballage, par rapport à sa version précédente.

# NOTRE FEUILLE DE ROUTE

Notre feuille de route s'articule autour de deux axes qui structurent nos engagements et nos actions pour rendre la beauté plus durable.



## GROW OUR FUTURE

Avec « Grow Our Future », nous accélérons notre transformation pour mieux ancrer la marque dans son époque et répondre aux enjeux d'efficacité, d'innovation et de durabilité conformément aux attentes de nos consommateurs et des générations futures. Pour réduire l'empreinte environnementale de nos produits et respecter la biodiversité, nous agissons sur l'ensemble du cycle de vie de nos produits tout au long de notre chaîne de valeur : approvisionnement en matières premières, composition des formules, optimisation des emballages, production, transport et réduction des impacts dans les points de vente, etc.

Ce pilier se décline à travers des engagements forts :

- L'apport des Sciences Vertes impulsé par le Groupe L'Oréal est placé au cœur de nos activités. Cette approche dont l'objectif est de tirer le meilleur de la nature grâce à la science transforme progressivement notre portefeuille de matières premières et d'ingrédients actifs.
- La montée en puissance des formats rechargeables dans notre portefeuille de produits s'inscrit dans la volonté d'encourager des comportements plus responsables.
- Notre contribution aux savoir-faire liés au parfum à Grasse, incarnée par le Domaine de la Rose, un lieu unique, désormais ouvert au public, où sont cultivées en agriculture biologique une dizaine de plantes à parfum, dont la rose *centifolia*, fleur emblématique de la Maison Lancôme.

## WRITE YOUR FUTURE

Depuis 2017, Lancôme s'engage aux côtés des femmes à travers le programme « Write Your Future », qui vise à promouvoir l'émancipation des femmes grâce à l'éducation. Initialement lancé au Maroc, en Thaïlande et au Guatemala en collaboration avec l'ONG CARE International, le programme s'est rapidement étendu à une vingtaine de pays et de régions du monde, avec le soutien d'ONG locales qui partagent notre vision d'une société plus juste et inclusive.



# GROW OUR FUTURE

AMÉLIORER L'IMPACT  
DE NOS PRODUITS SUR L'ENSEMBLE  
DE NOTRE CHAÎNE DE VALEUR



GROW OUR FUTURE

# SCIENCES VERTES



CONCILIER  
PERFORMANCE  
ET DURABILITÉ  
GRÂCE AUX SCIENCES  
VERTES

Depuis plus de 85 ans, Lancôme élabore des produits fondés sur la science et la technologie. Avec les « Sciences Vertes », Lancôme va encore plus loin en utilisant le potentiel de la nature amplifié par la science. Considérant que l'avenir de la beauté se construit avec des innovations issues de la biotechnologie, du biomimétisme ou de l'extraction verte, la marque transforme progressivement son portefeuille de matières premières et d'ingrédients biosourcés avec l'objectif de diminuer l'empreinte environnementale de ses produits sur l'ensemble de leur cycle de vie. Cet engagement s'articule autour de trois piliers aux domaines d'expertise complémentaires.

- **La culture durable**, qui concerne les pratiques et techniques culturelles à l'origine de l'approvisionnement en ressources issues du vivant, telles que les plantes, les levures et les bactéries ;
- **La transformation durable**, qui désigne les procédés mis en œuvre pour créer de nouveaux ingrédients, et qui repose sur la chimie verte, l'extraction verte et la biotechnologie ;
- **La formulation durable**, qui fait référence au développement de nouvelles formules toujours plus efficaces et respectueuses de l'environnement, sans compromettre la qualité et l'innocuité des produits.

Ensemble, et grâce à une dynamique d'expérimentations et d'innovations constante, ces trois piliers façonnent tous les aspects de processus de création et de développement de la marque et procurent un avantage compétitif aux produits et formules Lancôme.

En parallèle de ce travail, Lancôme renforce continuellement la transparence quant à la composition de ses produits et l'information fournie aux consommateurs.



“

**DR. ANNIE BLACK**

DIRECTRICE SCIENTIFIQUE INTERNATIONALE LANCÔME

« SUR CHAQUE LANCEMENT, NOUS ESSAYONS D'INCLURE DES INGRÉDIENTS ISSUS DES SCIENCES VERTES. AINSI, TOUT EN GARDANT LE MÊME NIVEAU D'EXIGENCE QUANT À LA PERFORMANCE ET À LA QUALITÉ DE NOS PRODUITS, NOUS DÉVELOPPONS EN CONTINU DES ALTERNATIVES DURABLES AUX ACTIFS QUE NOUS UTILISONS. NOTRE OBJECTIF ? FAIRE PROGRESSIVEMENT ÉVOLUER NOTRE PORTEFEUILLE POUR DÉVELOPPER UNE OFFRE TOUJOURS PLUS RENOUVELABLE. POUR L'ATTEINDRE, LES SCIENCES VERTES SONT UN MOTEUR ESSENTIEL. LES TECHNIQUES ET DISCIPLINES SCIENTIFIQUES SUR LESQUELLES CELLES-CI S'APPUIENT NOUS PERMETTENT D'INNOVER POUR RÉPONDRE AUX NOMBREUX DÉFIS DU DÉVELOPPEMENT DURABLE. ELLES CONTRIBUENT À LA PRÉSERVATION DES RESSOURCES NATURELLES ET DE LA BIODIVERSITÉ ET À NOTRE DÉMARCHE GLOBALE D'ÉCO-CONCEPTION, TOUT EN OFFRANT DES PRODUITS SÛRS ET EFFICACES AUX CONSOMMATEURS. »





## CULTURE DURABLE

**La culture durable désigne les pratiques et techniques culturelles visant à gérer les ressources en eau, à respecter la biodiversité et la qualité des sols, à limiter l'empreinte d'occupation des sols et les émissions de carbone, tout en fournissant de la biomasse pour l'innovation.**

Dans cet objectif, Lancôme collabore avec des fournisseurs et partenaires engagés et innove en continu sur ses propres parcelles. Bien que ces dernières ne représentent qu'une petite part des approvisionnements de la marque, elles ont pour vocation de pousser à l'amélioration des pratiques de culture et à la réduction de l'impact environnemental de la marque.

Ainsi, à Grasse comme sur le plateau de Valensole, la marque conduit de nombreux projets de recherche qui lui permettent d'approfondir ses connaissances en matière agricole, de tester des pratiques plus respectueuses de l'environnement pour la production de certaines de ses matières premières et de développer les actifs des cosmétiques de demain.

À Grasse, lieu de la polyculture durable de plantes à parfum dont la rose *centifolia*, le Domaine de la Rose est cultivé en agriculture biologique depuis toujours et certifié biologique depuis plus de 20 ans. Sur ce domaine de 7 hectares, Lancôme poursuit des méthodes traditionnelles de polyculture qui abritent, favorisent et régénèrent la biodiversité animale et végétale.

Lancôme adopte une approche similaire sur le Plateau de Valensole où est notamment cultivée la Rose Perpétuelle Absolue™ en partenariat avec la cultivatrice Emmanuelle Ravel qui promeut une agriculture biologique et régénérative et expérimente des techniques d'agroécologie.



# 100 %

des roses cultivées sur les domaines de Grasse et de Valensole le sont en agriculture biologique.

# TRANSFORMATION ET FORMULATIONS DURABLES

## DÉVELOPPER DES PROCÉDÉS DE TRANSFORMATION PLUS VERTUEUX

L'un des enjeux majeurs de la démarche écoresponsable de Lancôme consiste à développer des procédés de transformation toujours plus vertueux, qui s'éloignent de la pétrochimie, pour le parfum comme pour le soin et le maquillage. Pour mettre en œuvre de nouvelles méthodes de transformation et proposer des matières premières toujours plus innovantes et respectueuses de l'environnement, les équipes de Lancôme s'appuient sur :

- « **L'extraction verte** », qui permet d'extraire directement les molécules les plus actives des plantes sans avoir recours à la chimie classique. Les molécules piégées dans les parties de la plante normalement difficiles d'accès sont extraites avec des solvants non écotoxiques ayant un impact limité sur l'environnement. Des actifs tels que les peptides ou l'extrait de bourgeon de hêtre sont utilisés *via* cette technique pour nos produits cosmétiques ;
- La « **chimie verte** » par laquelle les ingrédients naturels sont transformés par un nombre limité d'étapes, en utilisant des solvants ayant un impact minimal sur l'environnement. Celle-ci permet de développer de nouvelles molécules biodégradables et biocompatibles qui consomment moins d'énergie que la chimie conventionnelle ; et
- La **biotechnologie** qui consiste à utiliser des cellules vivantes, telles que des plantes ou des bactéries, comme micro-usines pour créer de nouveaux ingrédients. C'est ainsi que sont produits des ingrédients tels que l'acide hyaluronique.

### DES FORMULATIONS TOUJOURS PLUS DURABLES

Grâce à ces procédés, Lancôme renouvelle régulièrement ses gammes de produits en développant des formulations plus durables qui contiennent un nombre croissant d'ingrédients renouvelables.

Ainsi, dès que cela est possible, les matières premières ou actifs issus de la chimie sont remplacés par des alternatives plus durables avec l'objectif de remplacer progressivement les molécules qui ne sont pas renouvelables par des alternatives biosourcées, dérivées de minéraux abondants ou de processus circulaires.

Rénovée en 2023, la crème Rénergie Multi Lift peaux sèches compte désormais 86 % d'ingrédients d'origine naturelle (vs. 58 % auparavant), 78 % de matières renouvelables (vs. 32 %) et affiche un taux de 90% d'ingrédients renouvelables (vs. 62 %). Quant à la crème de jour H.P.N. 300-Peptide, elle contient des peptides naturels issus de trois extraits de plantes (petit pois, lupin et lin) alors que la plupart des peptides du marché sont d'origine synthétique. Des protéines de ces plantes ont été extraits 300 types de peptides différents, une exclusivité. L'acide hyaluronique est quant à lui issu des biotechnologies (processus de fermentation de lactobacillus).

59 %



des ingrédients utilisés dans nos formules sont biosourcés, issus de ressources minérales abondantes ou issus de processus circulaires.

OBJECTIF 2030

95%

78 %

des matières premières contenues dans nos formules (hors maquillage) sont biodégradables.



“

DR. ANNIE BLACK

DIRECTRICE SCIENTIFIQUE INTERNATIONALE LANCÔME

« VÉRITABLE MOTEUR D'INNOVATION, LES SCIENCES VERTES JOUENT UN RÔLE CENTRAL DANS LE DÉVELOPPEMENT DE NOUVEAUX PRODUITS LANCÔME ET DANS L'AMÉLIORATION CONTINUE DE NOS FORMULES. GRÂCE À ELLES, NOS ÉQUIPES DÉVELOPPENT DES ALTERNATIVES À DES MATIÈRES PREMIÈRES NON-RENOUVELABLES SANS COMPROMIS SUR LA PERFORMANCE ET LA SENSORIALITÉ DES PRODUITS, ESSENTIELLES DANS LE DOMAINE DU SOIN ET DU MAQUILLAGE. »

## SPOT, L'OUTIL POUR MESURER ET AMÉLIORER LA DURABILITÉ DES FORMULES DE L'ORÉAL

SPOT (Sustainable Product Optimization Tool) est un outil unique d'éco-conception qui mesure l'impact environnemental de tous les produits du Groupe. Il s'appuie sur une méthodologie élaborée avec l'aide d'experts internationaux.

Déployé par les marques du Groupe depuis 2017, il est totalement intégré au processus de conception et de lancement des nouveaux produits et nous permet de :

- Simuler différentes options de conception et évaluer leur impact sur l'environnement et la société, et identifier les mesures d'amélioration ;
- Quantifier la réduction d'impact d'un produit et suivre sa progression dans différents axes d'amélioration, comme l'empreinte environnementale de l'emballage et de la formule. Cela inclut la proportion d'ingrédients biosourcés et produits par les Sciences Vertes.

# 100 %

des produits nouveaux ou rénovés lancés en 2023 présentent un profil environnemental amélioré, dont **29 %** grâce à une nouvelle formule à empreinte environnementale réduite.



## LA PREUVE PAR L'EXEMPLE

### Gamme *Absolue*

En utilisant une distillation innovante de la *Rose Perpétuelle Absolue* avec du CO<sub>2</sub>, Lancôme a eu recours à une méthode d'extraction verte issue de la parfumerie pour créer un actif destiné au soin, aujourd'hui présent dans tous les produits phares de la gamme *Absolue*.

Par ailleurs, grâce aux biotechnologies (procédé *Rose Black Tech™*) et à l'identification d'un micro-ferment situé à la racine du rosier *Perpétuelle Absolue™* sur le plateau de Valensole, Lancôme a pu amplifier le précieux actif *Absolue Blackbiosis™* présent dans *Absolue L'Extrait* et le produire en grandes quantités à travers un processus de fermentation.



### Teint *Idôle Ultra Wear*

Rénové en 2023, ce fond de teint contient de l'acide hyaluronique issu des biotechnologies, produit par des bactéries issues d'un processus de fermentation de lactobacillus.



## DES PARFUMS PLUS ÉCORESPONSABLES

La création d'un parfum résulte d'un savant équilibre entre ingrédients naturels et produits de synthèse. Pour améliorer la durabilité des parfums, les équipes se mobilisent autour de deux priorités :

- **Pour les ingrédients naturels :** travailler sur la transparence de la chaîne d'approvisionnement, l'origine de la matière première, le respect de l'environnement et des méthodes d'extraction et de transformation moins gourmands en eau ou en énergie ;
- **Pour les ingrédients de synthèse :** faire évoluer les portefeuilles avec des parfums composés en priorité d'ingrédients biosourcés ou issus de l'économie circulaire, ce qui nécessite une nouvelle manière de travailler avec les fournisseurs.



93 %

des ingrédients des parfums Lancôme sont biodégradables.

73 %

des ingrédients utilisés dans les parfums Lancôme sont biosourcés.

FOCUS

## LA PREUVE PAR L'EXEMPLE

**Eau de parfum florale Lancôme *Idole Now***

92,5 % des ingrédients de cette eau de parfum sont biodégradables et 72,7 % d'origine renouvelable.



## PARTENARIATS R&D

### LA ROSE, UN TERRAIN D'INNOVATIONS INFINI

Signature de la marque depuis sa création, Lancôme a développé au fil des années une réelle expertise sur son ingrédient phare. De la création variétale à la culture, en passant par sa récolte et sa transformation, la marque continue de mener sur la rose plusieurs expérimentations en collaboration avec ses nombreux partenaires.

#### LE CHAMP EXPÉRIMENTAL DU PLATEAU DE VALENSOLE

Sur le plateau de Valensole, Lancôme développe depuis l'hiver 2022, un champ expérimental au sein duquel plus de 30 variétés de roses sont à l'essai afin de sélectionner celles qui seront notamment le plus à même de s'adapter au réchauffement climatique. 5 variétés ont ainsi été sélectionnés en 2023 et pourront passer à l'étape suivante : l'analyse du rendement en fleurs au moment de la récolte.



#### L'AMBITION DE LA ROSE ZÉRO-DÉCHET

« Star » des gammes *Absolue*, la rose *Perpétuelle Absolue* fait l'objet de nombreuses recherches liées à la volonté de la marque de renforcer dans ses pratiques le principe de circularité. De la racine à la tige, de la feuille à la fleur, chaque partie est analysée et exploitée comme une source potentielle d'actifs. Au-delà de la sommité fleurie et du microbiote de ses racines, les équipes Lancôme étudient actuellement les usages possibles de ses co-produits et notamment des drêches. Ces pétales épuisés se trouvent en effet à la base de l'extraction de sucres qui peuvent être injectés dans différents processus de fermentation, permettant notamment d'obtenir de l'acide hyaluronique de rose. Les scientifiques de Lancôme ont également mis au point une méthode d'extraction qui transforme le bois de rose en poudre pour en extraire une matière riche en antioxydants et en polyphénols, actifs utilisés dans le sérum *Absolue*.

#### CRÉATION DE NOUVELLES ROSES LANCÔME

En collaboration avec des rosiéristes français, Lancôme a initié en 2023 son 1<sup>er</sup> programme de création variétale. L'objectif ? Créer, grâce à un nouveau projet d'hybridation innovant, de nouvelles roses Lancôme. Les opérations de croisements sont en cours en région lyonnaise afin de développer des rosiers qui soient notamment plus résilients aux maladies et qui nécessitent moins d'eau et d'entretien. Les premiers résultats seront connus en 2024.



### **DÉCHIFFRER LE PATRIMOINE GÉNÉTIQUE DE LA ROSE LANCÔME AVEC L'INRAE**

35 000 variétés de roses existent dans le monde. On connaît aujourd'hui certains groupes de gènes, auxquels on attribue certaines caractéristiques telles que la « remontance » (la capacité d'un rosier à fleurir plusieurs fois dans l'année), la floraison ou encore la résistance aux pathogènes, des caractéristiques qui proviennent des 7 ou 8 familles de rosiers originelles, qui ont par la suite fait l'objet de nombreux croisements. Menés par l'INRAE, les travaux actuellement conduits pour mieux comprendre les gènes des rosiers sont portés par une équipe de chercheurs pionnière du déchiffrement du génome entier de la rose. Ils sont essentiels pour concevoir des variétés qui renforceront les qualités ou la résistance de la fleur dans un contexte d'aléas climatiques et précieux pour enrichir les connaissances et approfondir les domaines d'expertises de Lancôme.

### **CULTIVER LE ROSIER EN AGRICULTURE VERTICALE AVEC INDEPENDENT LIVING BASE**

Lancôme investit également dans la recherche et l'évaluation de méthodes de culture alternatives permettant de limiter son impact sur les sols. C'est dans cette optique que la marque a initié en 2022 une collaboration avec Independent Living Base, agritech spécialisée dans l'agriculture urbaine indoor. Aujourd'hui, une trentaine de rosiers sont cultivés et nous permettent d'explorer les possibilités de ce mode de culture alternatif, en le comparant à la culture sous serre et en plein champ.

### **AMÉLIORER LA QUALITÉ DES SOLS**

Lancôme collabore depuis fin 2022 avec la startup Genesis, spécialiste de l'analyse des sols, afin de réaliser un état des lieux de la qualité des sols au moment de la plantation, puis de mesurer leur évolution dans le temps. Cette cartographie a été réalisée sur tous les terrains sur lesquels Lancôme produit de la rose en France (Domaine de la Rose, plateau de Valensole ainsi qu'un autre champ situé dans la Drôme) et permet à Lancôme de disposer depuis 2023 d'une évaluation précise de chacune de ses parcelles au regard de la qualité des sols.

Dans le prolongement de ce travail, les équipes Lancôme travaillent actuellement avec les équipes Sciences Vertes de L'Oréal et des experts agronomes au développement de l'index FCI (Field Cultivation Index), une nouvelle méthodologie interne qui permet une analyse qualitative des pratiques agricoles mise en œuvre.

Ensemble, ces deux initiatives permettront de suivre avec précision l'évolution de la qualité des sols et de mieux comprendre le rôle des pratiques culturales dans celle-ci.



# TRANSPARENCE

## PLUS DE TRANSPARENCE POUR LES CONSOMMATEURS

Lancôme s'attache à répondre aux nouvelles attentes des consommateurs qui souhaitent être informés sur la composition des produits et la provenance des ingrédients afin de faire des choix plus éclairés.

Pour répondre à ce besoin, la marque met en ligne sur son site Internet une plateforme digitale dédiée à ces sujets. Les consommateurs peuvent y retrouver à ce jour 41 ingrédients essentiels utilisés dans sa gamme de soins, ainsi que des informations sur la provenance, le procédé d'extraction et les bénéfices pour la peau. Continuellement mise à jour au fil des nouveaux lancements, cette plateforme sera prochainement complétée par 10 nouveaux ingrédients décryptés en 2023, dupliquée pour la ligne de maquillage (48 ingrédients) et les parfums, et déployée à l'international.

Lancôme partage également sur son site Internet<sup>1</sup> de nombreuses informations sur la conception de ses produits et la sécurité de ses formules.

Enfin, les consommateurs souhaitant poser à nos équipes des questions sur les produits de la marque sont également invités à les joindre à travers une ligne téléphonique et un formulaire de contact dédiés.

1. Lancome.fr : onglet « Nos engagements » puis « Glossaire d'ingrédients ».



ZOOM

## ZÉRO TEST SUR LES ANIMAUX

Lancôme ne pratique aucun test sur l'animal pour évaluer la sécurité de ses ingrédients et produits, en ligne avec les engagements pris par L'Oréal.



Précurseur dans la lutte contre l'expérimentation animale, le Groupe L'Oréal a banni cette pratique de ses laboratoires en 1989, soit quatorze ans avant l'entrée en vigueur de la réglementation européenne.

À la pointe des méthodes alternatives aux tests sur les animaux, L'Oréal a développé au fil des ans des méthodes efficaces pour assurer la sécurité de ses produits : peaux humaines reconstruites, outils d'évaluation prédictive tels que la modélisation moléculaire, systèmes experts en toxicologie, techniques d'imagerie, intelligence artificielle, etc.

Afin de généraliser l'usage de ces méthodes alternatives auprès de tous les acteurs du secteur dans le monde entier (autorités, fournisseurs, ONG et autres entreprises), L'Oréal partage en permanence ses connaissances et son savoir-faire avec la communauté scientifique.

GROW OUR FUTURE

# PACKAGING



## RÉDUIRE L'INTENSITÉ DES EMBALLAGES ET CRÉER DES FORMATS PLUS DURABLES

Enjeu de société face auquel le Groupe L'Oréal s'engage pleinement depuis plusieurs années à travers son programme de développement durable L'Oréal pour le Futur, le sujet de la réduction de l'impact environnemental des emballages est un pilier essentiel de la démarche écoresponsable de Lancôme.





Premier lien identitaire entre une marque et ses clients, l'emballage représente un élément clé de différenciation et donc de valeur perçue pour le consommateur, à fortiori dans le secteur du luxe. Tout en préservant la désirabilité de ses produits, Lancôme a initié depuis plusieurs années une démarche d'éco-conception afin de réduire la quantité d'emballages produite, de concevoir de nouveaux formats – rechargeables et/ou constitués de matériaux recyclés ou biosourcés – et de renforcer leur recyclabilité.

Pour réduire l'impact environnemental de ses emballages, la marque s'appuie sur trois leviers principaux :

- **La réduction du poids et du volume des emballages** pour limiter la quantité de matériaux utilisés par produit, en repensant continuellement les formats ;

- **Le développement de formats rechargeables**, la marque ayant lancé ses premiers pots rechargeables dès 2018 et poursuit l'objectif de proposer des solutions qui encouragent l'adoption de pratiques de consommation plus responsables ;
- **Le remplacement des matériaux vierges par des matériaux recyclés, comme par exemple le plastique recyclé post-consommation (PCR)**, tout en prenant en compte la disponibilité de ces matériaux recyclés et de leur rendu esthétique.

Cette évolution du packaging s'accompagne de mesures destinées à sensibiliser les consommateurs aux gestes du recyclage et de la recharge. La communication mais aussi la formation des conseillers et conseillères beauté jouent ainsi un rôle crucial dans l'adoption de nouveaux modes de consommation plus durables, en point de vente comme à domicile.

## RÉDUIRE

### RÉDUIRE L'INTENSITÉ DES EMBALLAGES POUR PRÉSERVER LES RESSOURCES

**Afin de réduire la quantité des matières premières utilisées dans ses emballages, Lancôme travaille à réduire la taille et le poids de ses emballages (pour une même quantité de formule) et crée de nouveaux formats qui utilisent moins de plastiques, et notamment moins de plastique vierge issu des énergies fossiles parfois difficilement recyclable.**

Dès 2019, Lancôme a ainsi identifié les vingt produits dont les emballages représentaient le plus fort impact sur l'environnement. En 2023, 100 % de ces principaux « contributeurs » avaient été repensés.



Parmi les actions mises en place : la réduction du poids du verre, la suppression du plastique ou encore l'introduction de nouveaux matériaux, tels que le plastique d'origine recyclée.

#### RÉDUIRE L'IMPACT DES EMBALLAGES PLASTIQUES

Problématique environnementale majeure, la réduction de la pollution plastique est au cœur de l'ambition en matière de développement durable de L'Oréal. La réduction des plastiques, leur substitution par du plastique recyclé et leur recyclage sont des priorités pour Lancôme qui, du fait de sa taille, en est un consommateur important.

## DES COFFRETS MOINS IMPACTANTS

Depuis 2021, la création des coffrets parfums, soins et maquillages se fait dans le respect de l'engagement de réduction du plastique avec un objectif « 100 % carton » pris par L'Oréal. Les fenêtres, paillettes et cales en plastique ont ainsi laissé la place à des fourreaux en carton et cales en cellulose, permettant à Lancôme de proposer des coffrets composés à 98 % de carton, les 2 % restants correspondant aux polybags, composés à 100 % de plastique recyclé.



## LA PREUVE PAR L'EXEMPLE

### Soin de la peau : près de 100 % des contenants revisités

Lancée début 2022 avec la rénovation du packaging de *Rénergie H.P.N.*, la transition de l'ensemble des pots de soin visage Lancôme illustre la démarche ambitieuse de la marque en matière d'emballages. À ce jour, près de 100 % des contenants des crèmes en pots ont été revus et sont désormais moins lourds, rechargeables (par conception) et plus facilement recyclables.

Rénové en 2023, le pot de la crème *New Rénergie H.P.N. 300-Peptide*, dont le poids a été réduit de 17 %, permet ainsi une réduction de la consommation de matières premières de 64 %, consomme 32 % moins de verre et contient 30 % de verre recyclé.

Plus globalement, l'évolution des emballages des soins de la peau de Lancôme permet chaque année l'économie de 139 tonnes de matériaux, 155 tonnes de verre et de 1,4 million de pots<sup>1</sup>.

### Maquillage : un nouveau design pour le flacon de Teint Idôle Ultra Wear

L'approche d'éco-conception des emballages s'applique également aux produits de maquillage de la marque, à l'image du nouveau design imaginé en 2023 pour le flacon 30mL de *Teint Idôle Ultra Wear*. En réduisant notamment la hauteur du flacon et son poids (-11 %), cette refonte du contenant de l'un des best-sellers de la marque permet l'économie de 130t de verre par an et une réduction de l'intensité de l'emballage de 10 % par rapport à 2019.



1. Calcul réalisé pour l'achat d'un pot et deux recharges, contrairement à l'achat de trois pots.

## RECHARGER

# DES FORMATS RECHARGEABLES POUR ENCOURAGER UNE CONSOMMATION PLUS RESPONSABLE

Parce qu'un produit de luxe est fait pour durer, Lancôme prolonge la durée de vie de ses contenants primaires et développe des solutions de recharge qui permettent de limiter la vente de contenants à usage unique et de réduire de manière significative l'impact de ses produits sur l'environnement.

Afin de contribuer à installer durablement cette nouvelle habitude chez ses consommateurs, la marque s'attache à créer des formats de recharge de grande qualité associés à une nouvelle gestuelle qui se doit d'être à la hauteur des attentes propres à un produit de luxe.

En effet, l'essor de formats rechargeables s'accompagne de mesures destinées à encourager et à accompagner le développement de nouveaux usages côté consommateurs, à domicile comme dans les points de vente, permettant de contribuer au développement d'une économie circulaire.

# 1,1 M

de recharges vendues  
en 2023, soit une progression  
de 25 % par rapport à 2022.

# 8,4 %

de pénétration des produits  
rechargeables sur l'ensemble  
de la marque **en 2023** (+ 2 pts  
par rapport à 2022).

**OBJECTIF 2030**  
**30 %**

de produits rechargeables  
sur l'ensemble de la marque.



## FOCUS

# LA PREUVE PAR L'EXEMPLE



**Parfum : lancement de la recharge pour l'eau de parfum Idôle**  
Côté parfums, Lancôme propose depuis 2023 son eau de parfum Idôle au format rechargeable, une initiative qui permet de réduire l'utilisation des matériaux de 42% pour le verre, 30 % pour le carton, 67 % pour le métal et 12 % pour le plastique par an.<sup>1</sup> ✓

1. Calcul réalisé en comparant l'impact de 3 flacons de 50ml à celui d'1 flacon de 50ml et d'une recharge de 100 ml.

## RECYCLER

### DE L'ÉCO-CONCEPTION À LA FIN DE VIE DES EMBALLAGES : VERS UNE ÉCONOMIE CIRCULAIRE

**Afin de renforcer leur recyclabilité, le recyclage des emballages est désormais une donnée prise en compte dès leur conception.**

En effet, malgré des progrès continus au sein de filières de recyclage, la recyclabilité des emballages est encore limitée par le décor et le traitement appliqués aux matériaux ou encore par le format des emballages. Ainsi, des matériaux trop opaques ou des formats trop petits ne seront pas facilement recyclés.

Lancôme adopte ainsi une démarche d'éco-conception (ou « design for recyclability ») par laquelle elle intègre la recyclabilité dès le développement de ses emballages, en tenant compte des contraintes des filières de recyclage existantes dans ses formats comme dans les matériaux choisis.

En effet, le recyclage étant opéré par des parties prenantes externes, l'un des défis de la marque consiste à parvenir à anticiper les progrès d'une technologie en perpétuelle évolution.

#### RECYCLER DANS LES POINTS DE VENTE AVEC TERRACYCLE

Pour accélérer sa transition vers une économie circulaire, Lancôme agit aux côtés d'autres marques du groupe L'Oréal pour renforcer continuellement le recyclage des emballages de ses produits.

La marque collabore ainsi depuis 2020 en Chine, en Corée, au Japon et aux États-Unis avec TerraCycle, leader mondial dans la collecte et le recyclage des déchets difficilement recyclables. Ce spécialiste propose des solutions pour traiter les emballages plastiques non recyclables à domicile, à l'instar des bacs de collecte installés dans les points de vente qui incitent les consommateurs à venir déposer leurs produits usagés. Le partenaire s'engage ensuite à trier et à transformer ces déchets pour les recycler.

En 2023, l'opération « Empty Bottle Campaign » menée avec Terracycle a permis la collecte des produits Lancôme dans de nombreux points de vente :

- En Corée : 11 039 kg de plastiques collectés et plus de 4 000 clients de la marque sensibilisés ;
- Au Japon : 12 080 kg de plastiques collectés, une augmentation de près de 80 % par rapport à 2022 (6 775 kg).



ZOOM

### CONTRIBUER À L'INNOVATION DE RUPTURE EN MATIÈRE DE RECYCLAGE

En 2017, le Groupe L'Oréal a co-créé un consortium avec Carbios pour soutenir le développement d'un procédé innovant de recyclage enzymatique du plastique, capable de produire du plastique PET de qualité équivalente à celle du plastique vierge, une innovation particulièrement intéressante pour Lancôme, attachée à proposer des contenants à l'esthétique compatible avec les codes du luxe.

GROW OUR FUTURE

# SITES DE PRODUCTION ET TRANSPORT

## VERS UNE RÉDUCTION DE L'EMPREINTE ENVIRONNEMENTALE DE LA PRODUCTION ET DU TRANSPORT

Les produits Lancôme sont fabriqués dans 9 sites de production du Groupe L'Oréal (en France à Lassigny, Gauchy, Ormes, Caudry, Saint-Quentin et Aulnay ; aux États-Unis à Franklin et North Little Rock ; et au Japon à Gotemba) qui s'engagent à réduire leur empreinte environnementale. De la réduction des émissions de gaz à effet de serre à la valorisation des déchets en passant par la préservation de la ressource en eau et de la biodiversité, le programme L'Oréal pour le Futur fixe des objectifs ambitieux pour les sites opérés par le Groupe :



## SITES DE PRODUCTION

### RÉDUIRE L'EMPREINTE ENVIRONNEMENTALE DES SITES DE PRODUCTION

Afin de lutter contre le changement climatique, Lancôme s'attache, en ligne avec les objectifs Groupe, à réduire les émissions de gaz à effet de serre des sites qu'elle opère en réduisant la consommation et le prélèvement d'énergie, en ayant recours aux énergies renouvelables locales et en maîtrisant les impacts des fluides frigorigènes utilisés pour la production de froid (groupes froids) et de chaleur (pompes à chaleur).

- **Objectif climat** : atteindre les 100 % d'énergie renouvelable pour l'ensemble des sites opérés d'ici à 2025<sup>1</sup> ;
- **Objectif eau** : en 2030, 100 % de l'eau utilisée dans les procédés industriels d'origine recyclée et réutilisée ;
- **Objectif biodiversité** : d'ici à 2030, tous les sites opérés et sites industriels auront un impact positif sur la biodiversité par rapport à un état initial (défini entre 2019 et 2023) ;
- **Objectif ressources naturelles** : d'ici à 2030, 100 % des déchets générés sur les sites opérés seront réutilisés ou recyclés et plus aucun déchet ne sera envoyé en décharge.

De nombreuses initiatives sont également menées depuis plusieurs années afin de réduire l'impact du transport des produits de Lancôme entre leurs lieux de production et de distribution. En préférant le fret maritime et ferroviaire au transport aérien et en favorisant les mobilités douces pour les courtes distances, l'objectif du Groupe est de réduire de 50 % en moyenne et par produit fini les émissions de gaz à effet de serre liées au transport des produits par rapport à 2016 d'ici à 2030.

1. Hors installations pour la sécurité et la sûreté du site.



Pour **préserver la ressource en eau**, les plans d'action mis en œuvre incluent :

- la cartographie des volumes d'eau utilisés (à l'aide du Waterscan tool, outil interne au Groupe qui permet une évaluation exhaustive des différents usages de l'eau sur site) ;
- la mise en place d'équipements et de process de réduction de la consommation – notamment celle liée à la phase de nettoyage des équipements de production et des lignes de conditionnement – ; et
- la réutilisation des eaux industrielles sans traitement pour un nouvel usage et le recyclage de l'eau utilisée.

Pour atteindre l'engagement fixé par le Groupe en matière de **biodiversité**, une feuille de route a également été déployée dès 2022 dans tous les sites du Groupe. Pour obtenir le statut « Site positif pour la biodiversité », les sites opérés par le Groupe doivent atteindre un seuil d'amélioration de la qualité des habitats et de la biodiversité (mesuré par l'outil interne Site Biodiversity Score ou SBS), ainsi qu'un seuil de « culture biodiversité » lié à la sensibilisation et la formation de l'ensemble des équipes et à l'intégration des enjeux de biodiversité dans le déploiement de nouveaux projets et le quotidien des sites.

Enfin, Lancôme, conformément aux engagements pris par le Groupe, poursuit une démarche ambitieuse de **réduction et de valorisation des déchets**, avec l'objectif de réduire de 30 % d'ici à 2030 la génération de déchets des usines et centrales de distribution par unité de produit fini par rapport à 2019. Les mesures mises en œuvre intègrent tant la réduction à la source que la recherche des meilleures solutions pour valoriser les déchets produits.

ZOOM

## SCOPE 1, 2 OU 3 : DE QUOI PARLE-T-ON ?

**Lancôme suit les émissions de gaz à effet de serre (GES) liées à ses activités selon le GHG Protocol. Celles-ci sont définies de la manière suivante :**

- **Scope 1** : émissions de GES directes provenant de sources contrôlées ou détenues par le Groupe. Cela inclut les consommations de gaz et de fioul sur l'ensemble des sites opérés (usines, centrales de distribution, sites administratifs, centres de recherche) et des boutiques en propre. Les autres bâtiments dont le nombre d'employés permanents est de moins de 50 personnes sont aussi inclus par estimation. Les émissions associées à d'éventuelles fuites de gaz réfrigérants sont incluses tout comme les émissions associées à la combustion de carburant de la flotte de véhicules opérée par le Groupe.

- **Scope 2** : émissions de GES indirectes liées à l'électricité, à la chaleur, au froid et à la vapeur achetés par l'ensemble des sites opérés (usines, centrales de distribution, sites administratifs, centres de recherche) et des boutiques en propre. Les autres bâtiments dont le nombre d'employés permanents est de moins de 50 personnes sont aussi inclus par une estimation tout comme les émissions associées à la consommation d'électricité de la flotte de véhicules opérée par le Groupe.

- **Scope 3** : autres émissions de GES indirectes liées notamment, en amont, à la chaîne d'approvisionnement et, en aval, à l'utilisation des produits et services au cours de leur cycle de vie.



## LES CERTIFICATIONS ISO DES SITES DE PRODUCTION DE L'ORÉAL

Depuis plusieurs années, le Groupe s'est engagé dans un processus de certification ISO pour ancrer durablement la performance EHS (Environnement, Hygiène et Sécurité) de ses sites de production.

- Depuis 2003, L'Oréal est engagé dans la certification ISO 14001 « Management environnemental » de toutes ses usines ;
- En 2015, le Groupe a lancé un programme de certification ISO 50001 « Management de l'énergie » avec l'ambition de certifier, selon une feuille de route définie, la totalité de ses usines. D'autres sites (centrales de distribution, sites administratifs et centres de recherche) ont également lancé cette démarche ;
- Depuis 2007, L'Oréal est engagé dans la certification OHSAS 18001, puis ISO 45001 « Management de la santé et de la sécurité au travail » de toutes ses usines.



# 89 %

des sites fabriquant les produits Lancôme ont atteint 100 % d'énergie renouvelable : Lassigny, Gauchy, Ormes, Caudry, Saint-Quentin, Franklin (USA), North Little Rock (USA) et Gotemba (Japon)<sup>1</sup>.

# -95 %

la réduction des émissions de CO<sub>2</sub> des usines fabriquant les produits Lancôme entre 2019 et 2023.

# -28 %

la réduction de la consommation en eau par produit fini des usines fabriquant les produits Lancôme entre 2019 et 2023.

## LA PREUVE PAR L'EXEMPLE

### L'usine de Caudry

Spécialisé dans la fabrication des émulsions, soins et fonds de teint, le site de Caudry, situé dans le Nord de la France, fait partie du Pôle d'excellence L'Oréal Luxe en France et sert principalement les marchés asiatiques, européens et américains. En 2023, ce site a poursuivi sa démarche d'amélioration continue selon plusieurs axes :

- L'utilisation exclusive de l'énergie renouvelable pour ses usages industriels, à l'exception des installations pour la sécurité et la sûreté.
- L'installation de 3 166 panneaux solaires d'une puissance de 1 250 kWc soit 6 000 m<sup>2</sup> de panneaux solaires. Elle permettra de couvrir environ 10% des besoins de la consommation annuelle du site et produira 1 230 MWh d'électricité bas carbone chaque année, qui sera entièrement consommée par l'usine.

Par ailleurs, depuis 2019, l'usine a réduit son prélèvement d'eau de 46 % en valeur absolue grâce à l'optimisation des programmes de lavage et au déploiement d'une station de traitement des eaux usées pour réutiliser ces eaux de lavage.



### L'usine de Gauchy

Spécialisée dans la production en grande série de certains parfums Lancôme tels que La Vie Est Belle, Idôle et Trésor, l'usine de Gauchy, située dans les Hauts-de-France, fait partie du Pôle d'excellence L'Oréal Luxe en France.

Elle s'assure au quotidien de la qualité des produits et répond aux exigences des normes ISO 9001 (qualité) et ISO 22716 (fabrication de produits cosmétiques). Elle développe en outre de façon continue sa culture sécurité et s'inscrit dans une politique de respect de l'environnement en ligne avec les certifications ISO 14001 (environnement) et ISO 45001 (santé-sécurité au travail). Elle détient enfin la certification ISO 50001 visant à combiner efficacité opérationnelle et performance environnementale.

En 2023, le site de Gauchy a atteint 100 % d'énergie renouvelable<sup>1</sup>.

1. Hors installations pour la sécurité et la sûreté du site.



## DES PRATIQUES SOCIALES INCLUSIVES

Spécialisée dans la fabrication de maquillage des marques de luxe du Groupe L'Oréal, l'usine de Lassigny, située dans l'Oise, mise de longue date sur une création de valeur partagée. Un engagement qui se traduit par des programmes de formation pour tous les collaborateurs, une politique salariale engagée, un taux d'emploi des personnes en situation de handicap largement supérieur à la législation et une politique d'apprentissage dynamique.



## TRANSPORT

### REPENSER LES MODES DE TRANSPORT

Lancôme est engagé de longue date dans la réduction des émissions de gaz à effet de serre (GES) générées par le transport de ses produits, depuis les sites de production au premier point de livraison client. Son action s'inscrit dans le cadre de la feuille de route fixée par le Groupe qui vise d'ici 2030 la réduction de 50 % en moyenne et par produit fini les émissions de gaz à effet de serre liées au transport de ses produits par rapport à 2016.

Pour décarboner l'activité liée au transport de ses produits, l'action de Lancôme s'intéresse particulièrement aux plus grands contributeurs aux émissions GES liées à l'acheminement des produits : les transports aériens et routiers.

Pour les longues distances, le choix de modes de transport alternatifs – fret maritime et ferroviaire- et le recours à des carburants moins émissifs (GNL) utilisés pour la flotte de camions participent à cet effort. Pour les courtes distances et le « dernier kilomètre » Lancôme privilégie les véhicules électriques ou la mobilité durable avec le vélo.



OBJECTIF 2030  
**50%**

de réduction des émissions de gaz à effet de serre en moyenne par produit fini liées au transport des produits par rapport à 2016 – objectif Groupe.



GROW OUR FUTURE

# ➤ APPROVISIONNEMENT

UN APPROVISIONNEMENT  
TOUJOURS PLUS  
DURABLE ET  
RESPONSABLE

La démarche d'achats responsables de Lancôme s'appuie sur les politiques du Groupe qui font des performances environnementales et sociales de ses partenaires et fournisseurs une priorité dans leur sélection et évaluation.

Dans la continuité de la politique d'achats responsables du Groupe initiée en 2002 (programme *Buy & Care*), la stratégie et les engagements de L'Oréal en matière de sourcing durable pris dans le cadre de son programme L'Oréal pour le Futur s'articulent depuis 2022 autour de quatre piliers :

- la protection des droits humains ;
- la préservation de l'environnement et des ressources ;
- l'intégrité des relations commerciales ;
- la diversité, l'équité et l'inclusion.

Pour en savoir plus sur les politiques de sourcing responsable du Groupe, voir le Document d'enregistrement universel 2023 L'Oréal – 4.3

## ACCOMPAGNER NOS FOURNISSEURS

La stratégie et les plans d'action RSE des fournisseurs sont totalement intégrés dans leurs relations de long terme avec Lancôme

L'évaluation des fournisseurs sur le standard RSE du Groupe L'Oréal se fonde notamment sur la conformité de leurs audits sociaux, la mise en place du programme d'Achats Inclusifs, leur résultat aux programmes CDP Supply Chain de réduction des émissions de CO<sub>2</sub> et l'évaluation EcoVadis.

Les fournisseurs sont ainsi pleinement associés aux ambitions environnementales et sociales du Groupe L'Oréal et incités à y contribuer.



# 63%

des roses utilisées par Lancôme chaque année dans ses produits Soins et maquillage, soit près de 300 tonnes de fleurs, sont issues de l'agriculture biologique.

# 4 037



personnes ont pu accéder à un travail grâce à un projet d'achats inclusifs porté par Lancôme en 2023.

ZOOM

## TOUJOURS PLUS DE TRAÇABILITÉ POUR LES MATIÈRES PREMIÈRES BIOSOURCÉES



La traçabilité des matières premières signifie que celles-ci disposent d'une origine botanique et géographique identifiée. Grâce à des campagnes de traçabilité régulières auprès de ses fournisseurs, 100 % des matières premières biosourcées en volumes de L'Oréal seront tracées en 2030 jusqu'à leur pays de production avec un certificat d'origine pour chacune, voire jusqu'au site de production de la biomasse. En 2023, le panel de matières premières biosourcées compte 1778 matières premières issues de 345 espèces botaniques cultivées dans plus de 100 pays.

## LANCÔME AUX CÔTÉS DES PRODUCTEURS DE VANILLE DE MADAGASCAR

L'un des ingrédients phares de Lancôme, la vanille naturelle, vient enrichir certaines compositions parfumantes, comme *Idôle*. Son sourcing est donc un sujet important pour la marque.

Depuis 2022, Lancôme s'engage très en amont de la chaîne de valeur de cet ingrédient, afin d'améliorer l'impact de sa production, tant sur le plan social qu'environnemental.

Ce projet Groupe implique 300 producteurs, et vise l'amélioration de la productivité, de la qualité et de la traçabilité de la vanille en s'articulant autour de trois axes :

- La dimension économique, grâce à un meilleur équilibre financier de l'activité pour le producteur (vanille et autres activités socio-économiques) ;
- La dimension sociale, qui s'attache à améliorer les conditions de vie des producteurs et des familles à travers des initiatives liées à l'éducation et à la santé ; et
- La dimension environnementale, destinée à protéger les écosystèmes naturels autour des zones de production de la vanille, à restaurer ou à reboiser les parcelles défrichées.

En partenariat avec plusieurs partenaires associatifs locaux, Lancôme prend part à un programme visant à améliorer les conditions éducatives et sanitaires des communautés productrices de vanille.

Voici les résultats des actions menées en 2023 :

- 2 écoles ont été réhabilitées, des systèmes de collecte des déchets et 2 puits d'eau répondant aux besoins des villageois ont été installés ;



- Des formations de sensibilisation sur l'importance de la scolarisation ont été menées, permettant d'atteindre un taux de 67 %, avec un objectif de 100 % en 2025 ;
- 150 membres des communautés ont été formés à la santé humaine et au planning familial afin de contribuer à la prévention des maladies courantes mais aussi de pouvoir échanger sur les droits à la santé sexuelle et reproductive et le phénomène du mariage précoce ;
- 4 jardins potagers scolaires ont été mis en place pour contribuer à atténuer les carences alimentaires et diversifier l'alimentation.

Par ailleurs, afin de préserver le précieux écosystème de la vanille, Lancôme soutient des opérations de reforestation et de sauvegarde de 100 hectares de forêts. Pour limiter le risque de feux de forêts, les rondes menées avec les autorités locales ont été renforcées et plus de 100 personnes ont bénéficié de formations visant à sensibiliser à la protection de l'environnement et de la biodiversité.

### PARTICIPATION AU BAROMÈTRE UEBT SUR LA BIODIVERSITÉ

L'UEBT (Union for Ethical Biotrade) est une association à but non lucratif européenne qui soutient et certifie les actions relatives à l'approvisionnement en ingrédients naturels.

Le groupe L'Oréal travaille de longue date avec cet organisme pour mettre en place des méthodologies d'approvisionnement communes, de nouvelles approches de rémunération des producteurs, ou travailler sur des projets locaux avec le concours des équipes sur place.

Chaque année, l'UEBT publie un Baromètre international de la biodiversité qui révèle la sensibilité et l'évolution des attentes et des consommateurs sur ces sujets.

En 2022, Lancôme a participé pour la première fois à ce baromètre, ce qui lui a permis de mesurer la position de la marque et de recueillir la perception des actions menées autour de ces sujets. Il ressort notamment de l'étude que 85 % des 25-34 ans interrogés considèrent Lancôme comme une marque « engagée dans le respect de la biodiversité et des hommes » et que la marque figure en deuxième position (derrière L'Oréal) chez les plus de 55 ans pour ses actions concrètes menées dans ce domaine.



GROW OUR FUTURE

» RETAIL

LANCÔME PARIS



CRÉER UNE  
EXPÉRIENCE  
PLUS DURABLE  
DANS NOS POINTS  
DE VENTE

Utiliser des matériaux renouvelables pour les présentoirs et supports de communication, promouvoir l'affichage environnemental des produits, améliorer la visibilité des espaces dédiés aux recharges, former les conseillers et conseillères beauté aux engagements de Lancôme pour mieux les partager avec ses clients... Tous ces éléments sont essentiels à l'accélération de la transition de la marque.

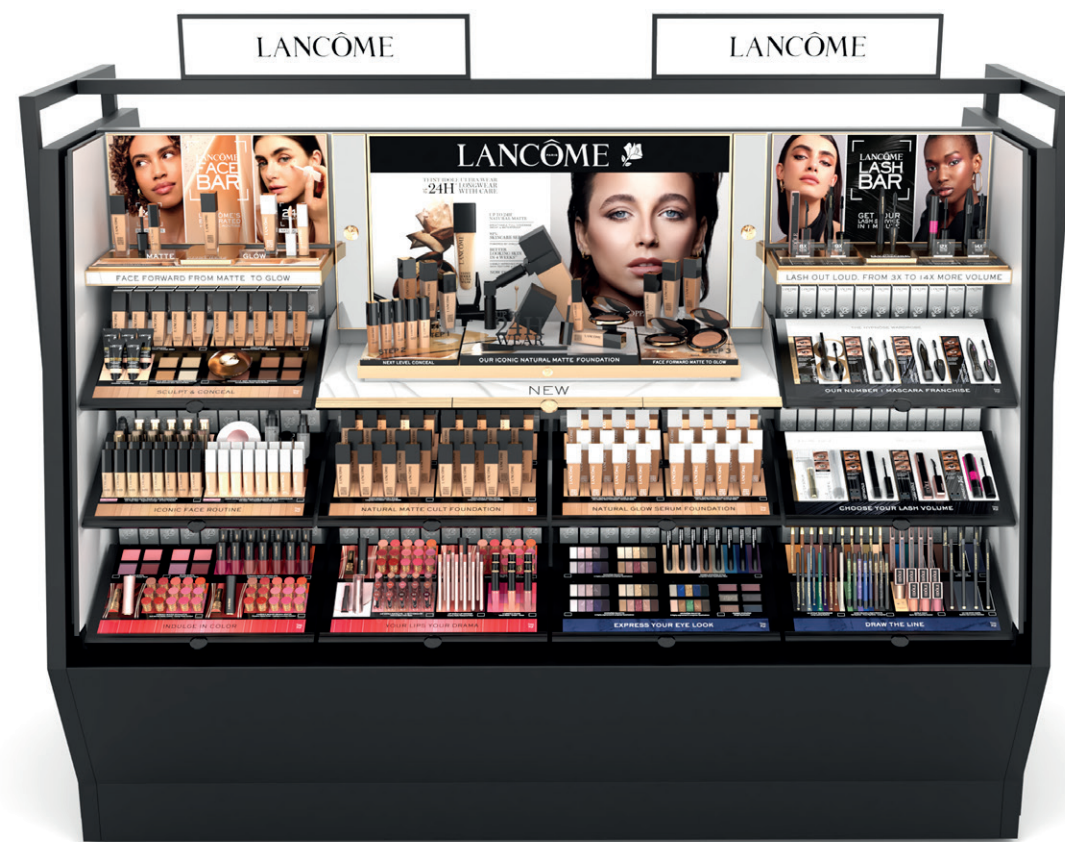


En ligne avec les objectifs du programme Groupe L'Oréal pour le Futur, Lancôme s'emploie à améliorer l'empreinte environnementale de ses supports publicitaires pour les points de vente, en augmentant progressivement la part de matériel respectueux des principes d'éco-conception.

Par ailleurs, dès 2021, toutes les équipes retail de Lancôme – soit 19 personnes – ont été formées au design circulaire par un organisme externe, Circulab.

La démarche de Lancôme s'inscrit dans les principaux axes identifiés par le Groupe sur le sujet :

- La poursuite de la refonte des PLV (publicités sur le lieu de vente), en généralisant les directives d'éco-conception pour alléger les créations, passer à des contenus mono-matériau et réduire les déchets ;
- L'utilisation de matériaux recyclés pour les affichages ;
- La réduction continue de la consommation électrique liée aux présentoirs permanents en points de vente.



90 %

de plastique recyclé en 2023 dans les supports publicitaires des points de vente (vs. 88 % en 2022).

1 050

équivalents temps plein (retail design et animation).

100 %

des nouveautés PLV, cadeaux, coffrets et emballage cadeaux répondent aux guidelines d'éco-conception MyEcoDesign qui veillent par exemple au poids des matériaux, à leur recyclabilité ou à l'optimisation de leur transport.

FOCUS

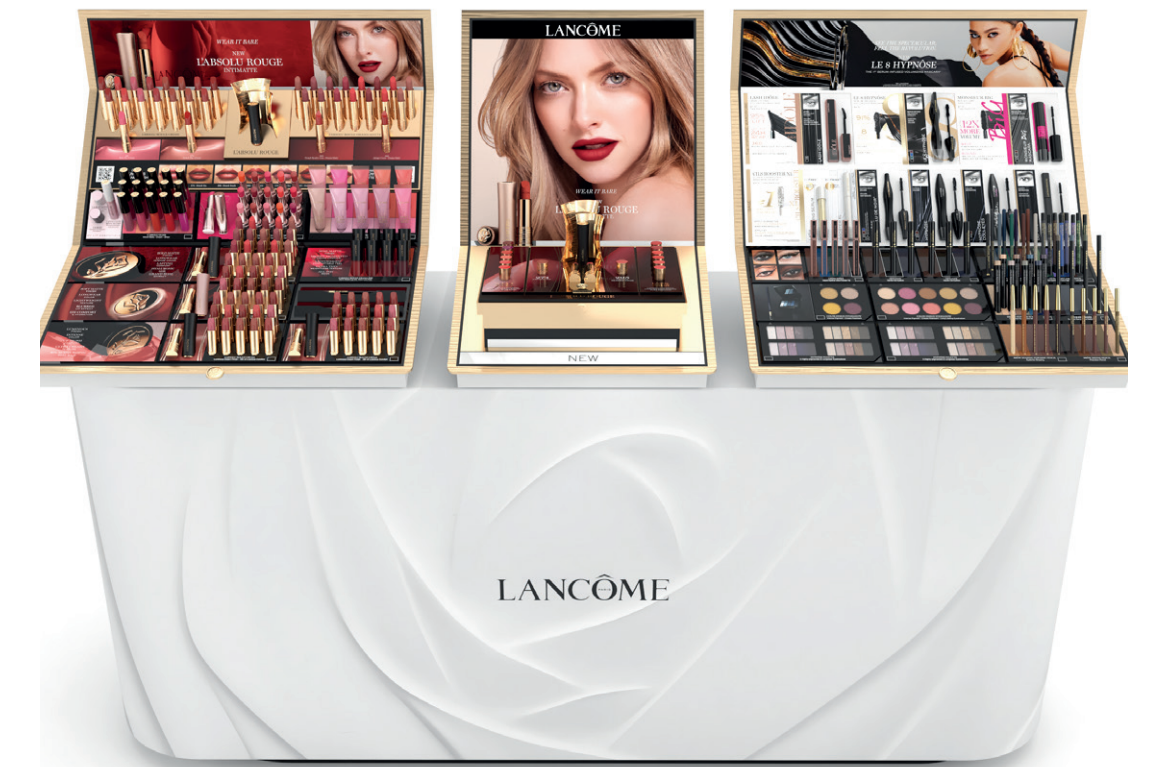
## LA PREUVE PAR L'EXEMPLE

### Des bars à maquillage écoconçus

En France, les nouveaux bars à maquillage Lancôme sont écoconçus. Consommant moitié moins d'électricité que leurs prédécesseurs, plus légers et fabriqués avec un minimum de 50 % de plastiques recyclés, prennent moins de place et sont essentiellement modulaires.

### Des coffrets, emballages et cadeaux toujours plus durables

Les efforts de Lancôme pour un retail 100 % durable s'illustrent également dans la conception de ses coffrets, emballages et cadeaux contre achat. Ainsi, la marque propose désormais des coffrets composés à 98 % de carton, les 2 % restants correspondant aux polybags, composés à 100 % de plastique recyclé. La dimension des coffrets, mais aussi les techniques d'impression sont constamment revues afin de limiter le recours au plastique et d'en renforcer la recyclabilité. En revoyant ses pratiques de cadeau contre achat en 2023, Lancôme a également considérablement augmenté la part de plastique recyclé intervenant dans ces derniers qui atteint aujourd'hui 78 % (vs 31 % en 2022). Ainsi, la publicité sur le lieu de vente et l'animation retail de Lancôme sont aujourd'hui 100 % conformes aux standards MyEcoDesign. Enfin, grâce à un recours important aux achats solidaires (1 050 équivalents temps-plein en 2023), la marque soutient des projets liés à l'entrepreneuriat féminin, au commerce équitable ou encore à l'emploi des personnes en situation de handicap.



78 %

de plastique recyclé pour les cadeaux contre achat en 2023 (vs. 31 % en 2022).

## LA FORMATION DES CONSEILLÈRES ET CONSEILLERS BEAUTÉ, 150 000 PORTE-PAROLE DE LA DÉMARCHÉ ÉCORESPONSABLE DE LANCÔME



Les produits Lancôme sont vendus par 150 000 personnes dans 80 pays, dont 15 000 conseillers et conseillères beauté Lancôme.

Leur formation aux enjeux de développement durable est donc essentielle pour faire rayonner les engagements de la marque mais aussi pour permettre le développement de comportements de consommation plus vertueux. Depuis 2021, Lancôme développe des contenus permettant aux conseillers et conseillères beauté de communiquer efficacement sur la démarche écoresponsable de la marque. D'informations généralistes et transverses sur les engagements de Lancôme, ces contenus évoluent aujourd'hui vers des formats variés proposant des informations plus précises et spécifiques à chaque produit : packaging, formulation, ingrédients, etc. Avec l'objectif, à terme, que le sujet du développement durable ne soit plus l'objet de contenus distincts mais soit bel et bien intégré à la communication autour de chaque produit et de chaque lancement.

“

ISABELLE CASTOT

DIRECTRICE DU RETAIL EDUCATION LANCÔME INTERNATIONAL

« LES ENJEUX DU DÉVELOPPEMENT DURABLE ÉTANT PAR NATURE COMPLEXES, IL EST INDISPENSABLE DE TRAVAILLER À LA FORMULATION DE MESSAGES QUI SOIENT FACILEMENT ACCESSIBLES À NOS CONSEILLERS ET CONSEILLÈRES BEAUTÉ AFIN QUE CES DERNIÈRES PUISSENT LES TRANSMETTRE SIMPLEMENT AUX CONSOMMATEURS. NOUS PRODUISONS POUR CELA DE NOMBREUX DOCUMENTS INFORMATIFS, MIS À JOUR CHAQUE ANNÉE, QUI CONCERNENT TANT LES ENGAGEMENTS DE LA MARQUE QUE LES INFORMATIONS SPÉCIFIQUES À CERTAINS PRODUITS. AU-DELÀ DE CES CONTENUS MIS À DISPOSITION DE NOS ÉQUIPES DE FORMATION, NOUS NOUS APPUYONS ÉGALEMENT SUR DES OUTILS DIGITAUX, QUI PERMETTENT AUX CONSEILLERS ET CONSEILLÈRES BEAUTÉ D'ACCÉDER, VIA DES APPLICATIONS DE E-LEARNING DISPONIBLES SUR MOBILE, À DES CONTENUS COURTS ET LUDIQUES. CELA RÉPOND À UNE DEMANDE FORTE DES CLIENTES MAIS AUSSI DE NOS CONSEILLÈRES BEAUTÉ POUR QUI LANCÔME EST UNE MARQUE RÉFÉRENTE SUR LE SUJET. »

## DES BOUTIQUES ÉCO-CONÇUES

Lancôme dispose d'environ deux cents espaces de vente à son nom, essentiellement en Chine.

En construisant localement et en mettant en œuvre les principes d'éco-conception identifiés par le Groupe L'Oréal, Lancôme fait progressivement évoluer l'ensemble de ses points de vente.

Les flagships des Champs-Élysées et de Pékin de Lancôme sont ainsi aujourd'hui labellisés LEED gold, une certification internationale reconnaissant leur haute qualité environnementale et les efforts mis en œuvre pour réduire les impacts environnementaux liés à leur construction et à leur exploitation.

Au-delà de cette certification, toutes les boutiques Lancôme sont appelées à renseigner régulièrement un éco-score, un instrument d'évaluation interne qui permet de rendre compte de leur niveau d'éco-conception autour du suivi de 32 critères obligatoires. Par ailleurs, 14 règles d'or – dont 5 sont obligatoires – composent My Eco Design, les guidelines se rapportant à la publicité sur les lieux de vente. En 2023, 99,7 % des points de vente Lancôme étaient conformes à cet outil.



# 100 %

des nouvelles boutiques conçues et construites de façon plus durable d'ici 2025.

# 3

### boutiques Lancôme certifiées :

- Les flagships des Champs-Élysées et de Pékin APM : LEED Gold
- La nouvelle boutique de Shenzhen C Future : LEED Platinum

ZOOM

## LES « SUSTAINABILITY CHAMPIONS », AMBASSADEURS DE LA TRANSITION DE LANCÔME

Les Sustainability Champions, ce sont aujourd'hui 20 personnes issus de tous les métiers de la marque (international, marketing, retail, opérations, etc.) qui mettent leur engagement et sensibilité à la cause environnementale au service de la transition de Lancôme. Sur la base du volontariat, leur envie de faire bouger les lignes et leurs convictions jouent un rôle essentiel dans l'évolution des pratiques de leurs équipes. Leur rôle ? Transmettre l'information et les engagements RSE de la marque au sein de leurs équipes afin de permettre la mise en œuvre sur le terrain de la stratégie environnementale de la marque. Ils jouent également un rôle de relais d'information majeur lors de l'intégration de nouveaux arrivants.





GROW OUR FUTURE

# COMMUNICATION ET MARKETING

## AGIR POUR RÉDUIRE L'IMPACT DE LA COMMUNICATION ET DE LA PUBLICITÉ

Environ un quart de l'empreinte carbone de l'industrie des cosmétiques de luxe provient des activités liées à la communication et à la publicité. Les émissions de celles-ci sont principalement liées à la production et à la transmission des contenus publicitaires, deux sujets sur lesquels Lancôme concentre aujourd'hui ses efforts.

Au sein de Lancôme, un travail important de mesure de l'impact des productions est en cours, en coopération avec les équipes marketing et les agences créatives. Une mesure plus précise de cette empreinte permettra d'identifier les postes les plus émetteurs afin de déterminer des priorités d'action conformes à la trajectoire de réduction du Groupe à horizon 2030.

Pour réduire l'impact lié à la transmission de ses contenus publicitaires, Lancôme souhaite travailler en priorité sur l'optimisation de la résolution de ses vidéos, un levier qui pourrait permettre près d'1/3 d'économies d'énergie, sans dégrader l'expérience utilisateur.



#### FOCUS

## LA PREUVE PAR L'EXEMPLE

### Film Génifique sur YouTube : 36 % d'émissions CO2 économisées

Un test réalisé sur une vidéo Lancôme consacrée à Génifique a démontré qu'il était possible d'économiser, grâce à une plus faible résolution de l'image, 36 % d'émissions de CO<sub>2</sub> tout en obtenant les mêmes résultats en termes de performance média et d'expérience consommateur.

Le pouvoir d'influence de Lancôme et de ses ambassadeurs a également un rôle essentiel à jouer dans le développement de comportements plus responsables et dans l'incarnation de la vision d'un luxe plus durable.

“

JEAN-PHILIPPE LAM

GLOBAL SUSTAINABILITY LEADER, L'ORÉAL LUXE

« POUR AGIR SUR LA RÉDUCTION DE L'IMPACT DU MARKETING ET DE LA PUBLICITÉ, L'ENJEU EST DE DISPOSER DE MESURES ET DE DONNÉES PRÉCISES AFIN DE SAISIR LE PLUS FINEMENT POSSIBLE LA RÉALITÉ D'UN SUJET RELATIVEMENT RÉCENT ET D'AGIR EN CONSÉQUENCE. DE LA PRODUCTION DES CONTENUS À LEUR TRANSMISSION EN PASSANT PAR L'ENGAGEMENT DES AMBASSADEURS ET LA MOBILISATION DES INFLUENCEURS, DE NOMBREUX LEVIERS PEUVENT ÊTRE ACTIVÉS DANS CE DOMAINE PAR LES MARQUES POUR ACCÉLÉRER LA TRANSITION DU SECTEUR. »

GROW OUR FUTURE

# DOMAINE DE LA ROSE

CÉLÉBRER UN  
PATRIMOINE NATUREL  
ET CULTUREL UNIQUE

Acquis par Lancôme en 2020 puis entièrement réhabilité, le Domaine de la Rose, situé à Grasse, a ouvert ses portes au public en 2023.



Cultivé en bio depuis une soixantaine d'années, ce domaine de 7 hectares certifié Ecocert est aujourd'hui dédié à la polyculture biologique d'une dizaine de plantes à parfum locales, dont le jasmin, l'iris, la tubéreuse et la rose *centifolia*, emblématique de la région. Le Domaine de la Rose constitue également un refuge de biodiversité qui abrite plus de 280 espèces de flore et faune selon un inventaire réalisé par la Ligue pour la Protection des Oiseaux en 2023.

Depuis Les Journées européennes du Patrimoine des 16 et 17 septembre 2023, le Domaine de la Rose est ouvert au grand public qui peut découvrir ce lieu unique dédié au partage, à la préservation et à la célébration des savoir-faire naturels et culturels liés au parfum. Il accueille aussi régulièrement des professionnels et des groupes (écoles, entreprises, associations...), curieux de découvrir les plantes à parfum cultivées en bio sur le Domaine, de visiter la distillerie ou encore d'explorer la Maison Rose dotée d'un orgue à parfums.



“

LUCIE CARERI

DIRECTRICE D'EXPLOITATION DU DOMAINE DE LA ROSE

« LIEU UNIQUE DE PARTAGE ET D'EXPÉRIENCES, LE DOMAINE DE LA ROSE PERMET À TOUS DE PLONGER AU CŒUR DES SAVOIR-FAIRE DE LA MARQUE LIÉS AU PARFUM ET D'APPROCHER SON EXPERTISE SUR SON INGRÉDIENT EMBLÉMATIQUE : LA ROSE. INCARNATION DE L'ENGAGEMENT DE LANCÔME POUR LA BIODIVERSITÉ ET LA PRÉSERVATION DES SAVOIR-FAIRE LIÉS AU PARFUM, C'EST AUSSI UN LABORATOIRE À CIEL OUVERT DANS LEQUEL LA MARQUE, EN COLLABORATION AVEC DE NOMBREUX PARTENAIRES, EXPÉRIMENTE ET INNOVE POUR DONNER VIE À SES ENGAGEMENTS DURABLES. »



## DOMAINE DE LA ROSE

### VOYAGE AU CŒUR DE LA ROSE, DES CHAMPS AU FLACON

#### LE DOMAINE DE LA ROSE : UN TERROIR EXCEPTIONNEL

Ancienne exploitation familiale cultivée depuis plus de 5 siècles et pionnière en agriculture biologique, le Domaine de la Rose est aujourd'hui dédié à la polyculture biologique d'une dizaine de plantes à parfums, un type de culture qui permet de préserver le patrimoine local des espèces et de maintenir un équilibre du biotope et de l'écosystème local.

Idéalement situé entre mer et montagne, le Domaine de la Rose est traversé par des vallons d'eau qui fournissent une hydrologie idéale pour les cultures et permettent au domaine d'être autonome en eau. Distribué sur un terrain en restanques pluri-centenaires de pierres sèches, extrêmement riches en biodiversité, il bénéficie également de la présence d'arbres fruitiers (oliviers, figuiers, etc.) qui contribuent à rendre les sols riches et fertiles.

Grâce à ce terroir unique, Lancôme peut cultiver sur le Domaine de la Rose des roses à parfums d'une qualité exceptionnelle.

## LA MAISON ROSE, INCARNATION DE L'ENGAGEMENT DURABLE DE LANCÔME



Fidèle aux principes de développement durable les plus exigeants, le Domaine comprend la Maison Rose, un monolithe rose contemporain éco-conçu par l'agence NeM Architectes qui a reçu la certification « BDM » (Bâtiment Durable Méditerranéen) niveau « Or » pour sa conception et réalisation. Bâtiments enterrés, protection des arbres lors du chantier, terrasses en pierres de récupération, isolation en paille de lavande, mobilier local, système de puits canadien... la Maison Rose a été pensée de manière à incarner pleinement l'engagement environnemental de Lancôme.

Ainsi, s'ils ont conservé la structure et la surface du bâtiment d'origine, les architectes sont allés plus loin afin de minimiser l'impact du projet sur les terres environnantes, en supprimant les petits édifices et les annexes superflus et en préservant autant de couches arables, de zones d'infiltration et de terres cultivables que possible.

Éco-conçue avec des matériaux locaux, recyclés, biosourcés et artisanaux, l'approche adoptée pour sa conception permet à la Maison Rose de limiter considérablement son empreinte sur l'environnement : murs isolés de l'extérieur avec de la paille de lavande provenant du Domaine, toit tapissé de paille de riz de Camargue, pompe à chaleur géothermique et puits provençal permettant de limiter les besoins de climatisation en été et de chauffage en hiver. Enfin, le bâtiment bioclimatique passif repose uniquement sur des énergies vertes et jouit d'une lumière naturelle tout au long de la journée. Le soir, des ampoules LED prennent le relais en limitant la consommation d'énergie, car une attention particulière est portée à la pollution lumineuse extérieure afin ne pas déranger les animaux.

### LA DISTILLERIE : PARTAGER L'EXPERTISE LANCÔME

L'une des deux pièces maîtresses de la Maison Rose dédiées à la préservation, la transmission et la célébration du savoir-faire liés au parfum, la distillerie pédagogique, partiellement creusée dans la terre et naturellement fraîche, offre aux visiteurs la possibilité de découvrir le parcours de la rose et des fleurs, depuis les champs jusqu'aux flacons.

Construite sous terre pour offrir une inertie thermique, la distillerie est entièrement intégrée au réseau de murs de soutènement en pierres sèches pour se fondre naturellement dans le paysage. Les visiteurs peuvent y découvrir les procédés d'extraction et de distillation mis en œuvre par Lancôme pour capturer l'essence des différentes variétés de roses que la marque utilise dans ses gammes de produits, du parfum au maquillage en passant par les soins de la peau.

Depuis la distillerie, une immense baie vitrée permet de contempler la roseraie, ainsi que les champs délimités par les restanques.

### L'ORGUE À PARFUMS : CRÉER LES ÉLIXIRS DE DEMAIN

Regroupant des milliers de matières premières utilisées dans la création de fragrances, l'orgue à parfums permet aux visiteurs de plonger au cœur du processus de création d'un parfum et aux parfumeurs de composer de nouveaux accords en utilisant des ingrédients issus du Domaine.

Les feuilles d'or qui ornent l'orgue ont été réalisées par les Ateliers Gohard, l'entreprise emblématique à l'origine des dorures que l'on retrouve notamment au château de Versailles, au musée du Louvre ou encore sur la statue de la Liberté.



## L'ENGAGEMENT DE LANCÔME RECONNU PAR L'UNESCO

Depuis 2023, l'UNESCO reconnaît Le Domaine de la Rose comme l'un des acteurs agissant pour la sauvegarde des « savoir-faire liés au parfum en Pays de Grasse ». Inscrits au patrimoine culturel immatériel de l'UNESCO, ces savoir-faire désignent la culture de la plante à parfum, la connaissance des matières premières et leur transformation et l'art de composer le parfum.

### UN REFUGE POUR LA BIODIVERSITÉ

Les pratiques agricoles mises en œuvre par Lancôme au Domaine de la Rose témoignent de la volonté de la marque de préserver un patrimoine naturel unique. Ainsi, toutes les actions engagées sur le Domaine visent à maintenir et préserver la biodiversité :

- Les restanques ne sont pas désherbées, ni modifiées (sauf en cas d'effondrement) ;
- Au-delà de la polyculture, des espaces sont volontairement mis au repos, et entretenus par le passage de brebis en hiver ;
- Des haies et arbres fruitiers ont été plantés pour favoriser la biodiversité animale ;
- 30 % des sols ont été désartificialisés lors du chantier de réhabilitation de la Maison Rose

Lancôme prend également part au contrat de transition écologique du Pays de Grasse et mène, en partenariat avec la Ligue pour la Protection des Oiseaux (LPO), des inventaires de biodiversité afin d'identifier les espèces à protéger, de réintroduire des espèces endémiques mais aussi de mettre en place

différentes actions et formations à destination des agriculteurs travaillant sur le site.

Reconduits chaque année depuis 2021, ces inventaires ont révélé qu'en 2023, le Domaine abritait plus de 280 espèces de faune et de flore parmi lesquelles 215 espèces de plantes (contre 163 en 2021), 25 espèces d'oiseaux (dont 20 espèces protégées et 6 espèces patrimoniales), 29 espèces de papillons diurnes, 13 espèces de chauves-souris, 2 espèces de reptiles ou encore 3 d'amphibiens.

En ce qui concerne les oiseaux, quelques espèces manquent à l'appel par rapport aux 33 comptabilisées lors de l'inventaire réalisé en 2021 (Huppe fasciée, Pouillot de Bonelli, Verdier d'Europe...), mais le Serin cini (espèce patrimoniale) a fait son apparition.

Sur la base de ces inventaires, un programme d'actions a été déployé dès 2021 afin de développer la biodiversité du Domaine. Celui-ci comprend 16 grandes actions qui concernent notamment la préservation des espaces sensibles, la plantation de haies diversifiées, la plantation et la conservation d'arbres fruitiers, la création d'îlots de végétation en friche, l'installation de nichoirs à oiseaux et de gîtes à chauves-souris ou encore la diminution de la pollution lumineuse nocturne.

Chacune des actions de ce programme fait l'objet d'un suivi sous la forme de bilans semestriels et fin 2023, un bilan de ses trois premières années de mise en œuvre (2021-2023) a été réalisé et a permis de jeter les bases d'un nouveau programme pour la période 2024-2026.



## ECOCERT, UN LABEL EXIGEANT

Pour maintenir la certification Ecocert, la marque doit s'engager sur les axes suivants : maintien d'un haut degré de biodiversité, respect des écosystèmes et de la fertilité des sols, valorisation du patrimoine naturel auprès du personnel travaillant sur le site et auprès des futurs visiteurs, choix de techniques écologiques respectueuses de l'environnement dans la gestion du domaine et suivi de la biodiversité du site.

**2023 : ouverture du Domaine de la Rose au public**

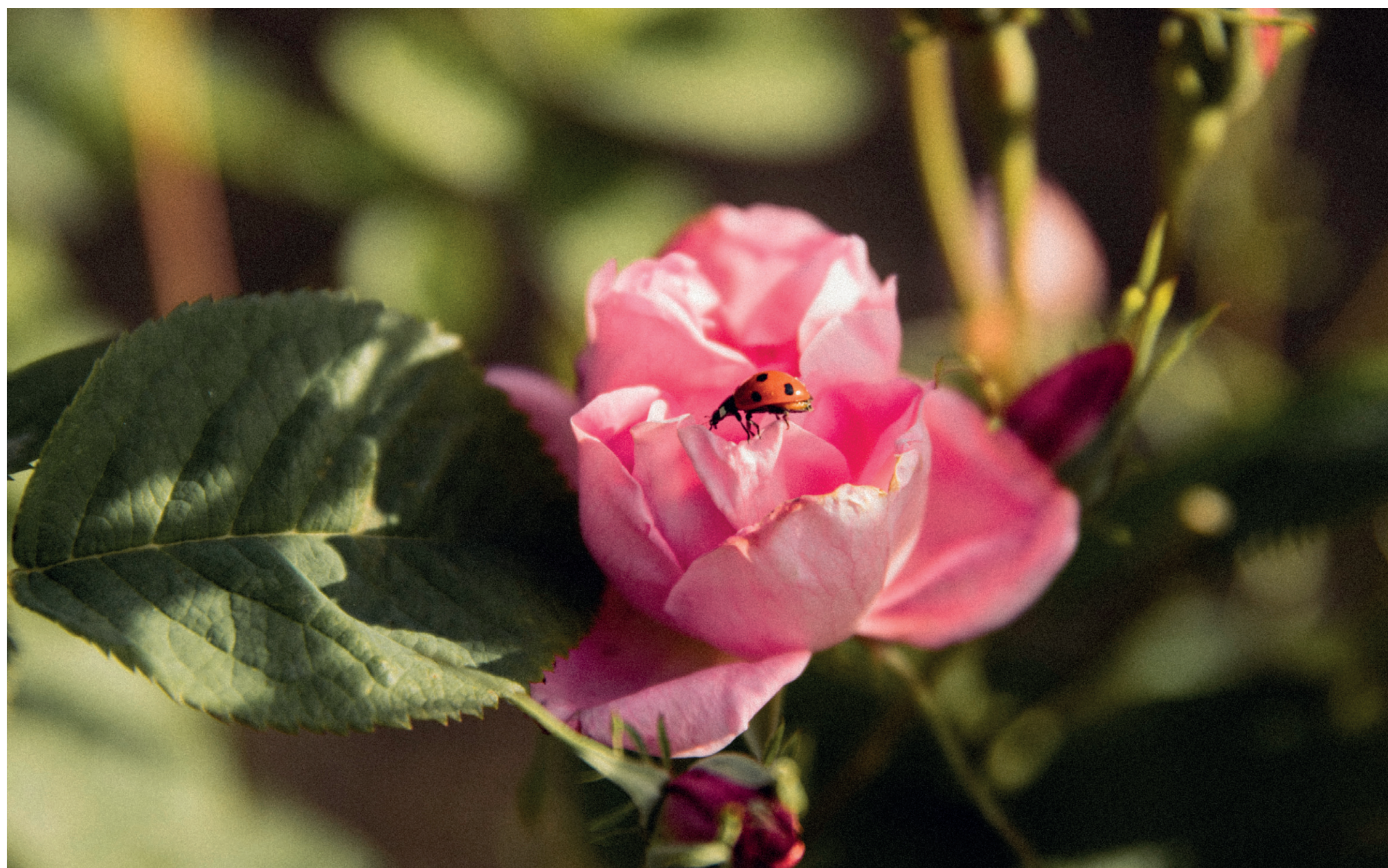
**2 500 visiteurs** en 2023 dont 650 lors des Journées européennes du Patrimoine

**287 espèces de faune et de flore recensées**

en 2023, dont :

- **215** espèces de plantes
- **25** espèces d'oiseaux
- **29** espèces de papillons diurnes
- **13** espèces de chauves-souris

Plus de **10 000 rosiers**



“

**ANTOINE LECLEF**

INGÉNIEUR PAYSAGER & RESPONSABLE DES CULTURES AU DOMAINE DE LA ROSE

« NOTRE MISSION POUR IMAGINER L'AGRICULTURE DE DEMAIN NE FAIT QUE COMMENCER. LE DOMAINE DE LA ROSE A TOUJOURS ÉTÉ CULTIVÉ EN AGRICULTURE BIOLOGIQUE MAIS NOUS DEVONS DÉSORMAIS ALLER PLUS LOIN ET DÉVELOPPER UNE AGRICULTURE RÉGÉNÉRATIVE. NOUS TRAVAILLONS POUR CELA AVEC LA NATURE AFIN DE DÉVELOPPER LES PRATIQUES LES PLUS À MÊME D'ASSURER LA RÉSILIENCE ET LA DIVERSITÉ DES PLANTES QUE NOUS CULTIVONS. ESPÈCES, RACINES, TIGES, RACINES, SOL, RELATIONS SYMBIOTIQUES... TOUS CES ÉLÉMENTS SONT ANALYSÉS DE MANIÈRE APPROFONDIE AFIN DE FAIRE FACE AUX DÉFIS DU FUTUR. »



GROW OUR FUTURE

# ▶ PARTENARIATS EXPERTS

## DES PARTENARIATS AU SERVICE DE LA PRÉSERVATION DE LA BIODIVERSITÉ

Pour renforcer son action en faveur du respect de la biodiversité, au Domaine de la Rose et au-delà, Lancôme travaille avec plusieurs partenaires experts issus du monde de la recherche et du domaine associatif.



# PARTENARIATS EXPERTS

**D'après l'Office Français de la Biodiversité, malgré la mise en place de nombreuses politiques publiques, l'érosion de la biodiversité se poursuit.**

Sous l'effet des pressions issues des activités humaines, l'état des habitats naturels et de nombreuses espèces est préoccupant : seuls 20 % des habitats naturels sont en bon état et 17 % des espèces de faune et de flore en France sont éteintes ou menacées d'extinction. Un appauvrissement qui met en péril le fonctionnement des écosystèmes et leur capacité à résister aux changements globaux, notamment le changement climatique.<sup>1</sup>

## **RÉINTRODUIRE CERTAINES ESPÈCES VÉGÉTALES MENACÉES AVEC LE MUSEUM NATIONAL D'HISTOIRE NATURELLE**

Dans ce contexte, Lancôme et le Muséum National d'Histoire Naturelle collaborent depuis 2021 dans le cadre d'un programme de préservation d'espèces végétales en voie de disparition.

Ce partenariat a pour objectif de réintroduire une quarantaine d'espèces menacées dans leur milieu naturel. En pratique, il concerne une trentaine d'autres espèces, dont la rosa Gallica (ou rose de France), plante emblématique de Lancôme.

Les principaux programmes de conservation mis en œuvre sont les suivants :

- Arnica montana en Centre Val-de-Loire et en Champagne-Ardenne;
- Rosa gallica en Centre Val-de-Loire ;
- Biscutella controversa en Bourgogne

Pour son volet « ex situ », l'objectif du programme de bancarisation d'espèces menacées a été atteint au cours de l'année 2023, avec des récoltes surnuméraires dans certaines régions, ce qui représente une nette contribution de Lancôme à la mise en œuvre des objectifs des grands agendas internationaux en matière de conservation ex situ de la flore menacée (Stratégies Mondiale et Européenne de Conservation des Plantes, Objectifs du Global Biodiversity Framework – Convention sur la Diversité Biologique...).



Par ailleurs, concernant le volet « in situ », des actions concrètes de conservation d'espèces menacées en milieu naturel ont été mises en œuvre ainsi que des mesures de conservation précédées pour certaines espèces de programmes de recherche en biologie de la conservation et en taxonomie.

## **SOUTENIR LA BIODIVERSITÉ AVEC LA LIGUE POUR LA PROTECTION DES OISEAUX (LPO)**

Depuis 2021, Lancôme travaille avec la Ligue pour la Protection des Oiseaux (LPO) pour mieux comprendre la biodiversité sur les sites cultivés exclusivement pour la marque et agir pour sa préservation et son développement.

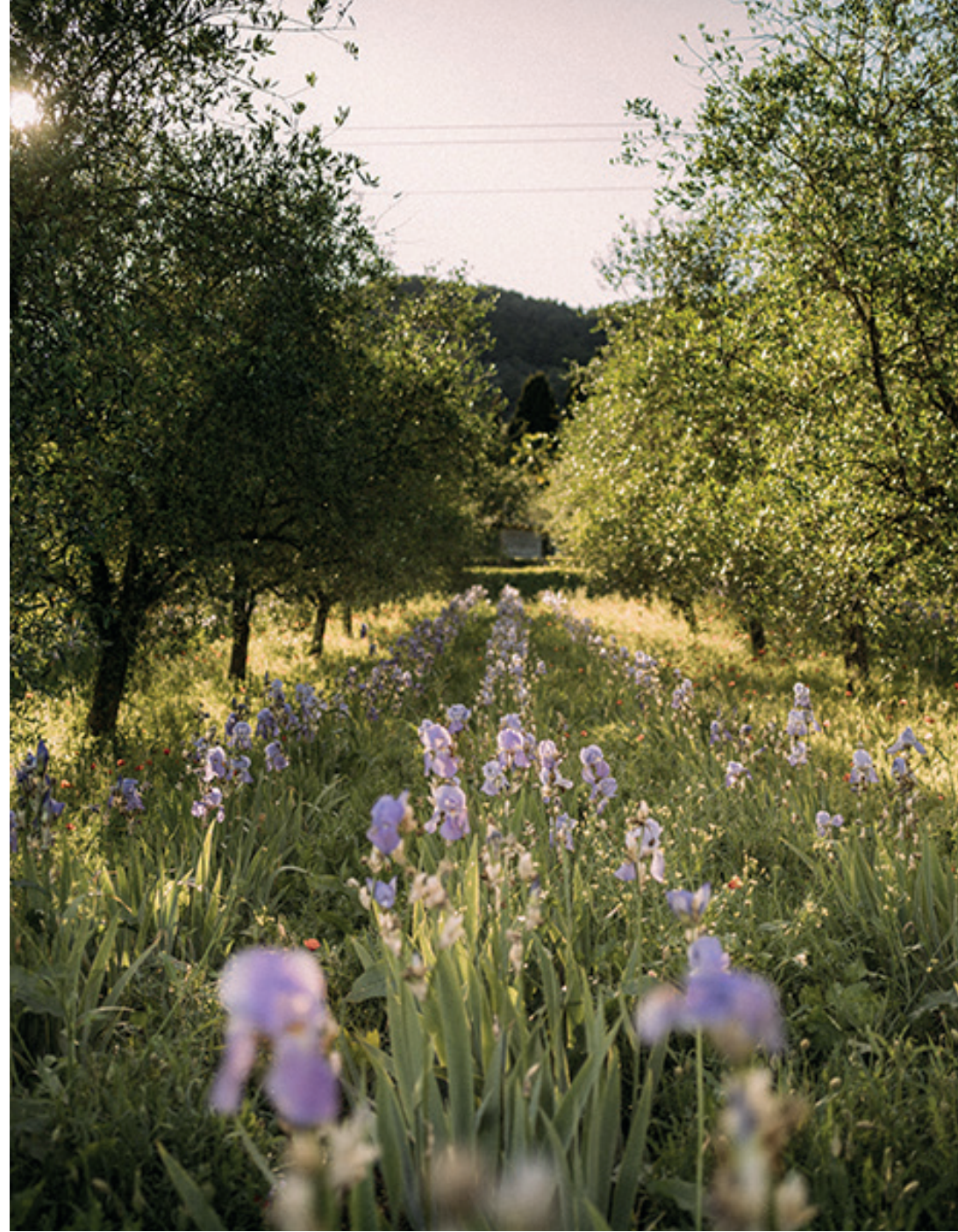
Sur le Domaine de la Rose à Grasse, des inventaires de faune et de flore ont ainsi été réalisés chaque année depuis 2021 en partenariat avec la LPO, LBO Environnement, la Maison régionale de l'eau et Saxicola afin de définir un programme d'actions triennal articulé autour de trois priorités :

- Favoriser la diversité des habitats et des espèces avec notamment la mise en place de zones refuges et le suivi des consignes durant les périodes de reproduction ;
- Suivre et évaluer la qualité des actions mises en œuvre sur le site ;

1. La biodiversité française en déclin - 10 ans de chiffres-clés, Observatoire national de la biodiversité, Juin 2023.



© MNHN - F.-G. Grandin



- Informer et sensibiliser le personnel et les visiteurs.

Dans la continuité de ce qui a été réalisé au Domaine de la Rose, des inventaires de biodiversité ont été réalisés en 2023 sur d'autres domaines exploités exclusivement pour Lancôme dont le Domaine de la Plane sur le plateau de Valensole (Alpes-de-Haute-Provence) où sont cultivées les roses blanches utilisées dans la gamme de soin *Absolue*.

Ces inventaires et diagnostics écologiques ont permis de mettre en évidence les richesses et potentialités des sites et d'adapter les pratiques qui y sont mises en œuvre à travers l'établissement de recommandations d'aménagements et de mesures de gestion propices au développement de la biodiversité.

### S'ENGAGER LOCALEMENT POUR SOUTENIR LE VIVANT AVEC RÉGÉN'ÈRE AZUR

Dans la région grasse, Lancôme soutient aussi Régén'ère Azur, un projet de recherche-action porté par le Club des Entrepreneurs du Pays de Grasse en partenariat avec le centre de recherche-action LUMIÀ et le cabinet de sociologie Change it Use it.

Associant habitants, collectivités locales, associations et entreprises présentes sur le territoire, ce programme se donne pour ambition de faire du Pôle Métropolitain Cap Azur un territoire régénératif. Pour cela, Régén'ère Azur promeut le développement d'initiatives et de modèles économiques pensés à l'échelle du territoire qui tiennent compte de l'urgence de soutenir le vivant et de limiter les pressions exercées sur les écosystèmes naturels.

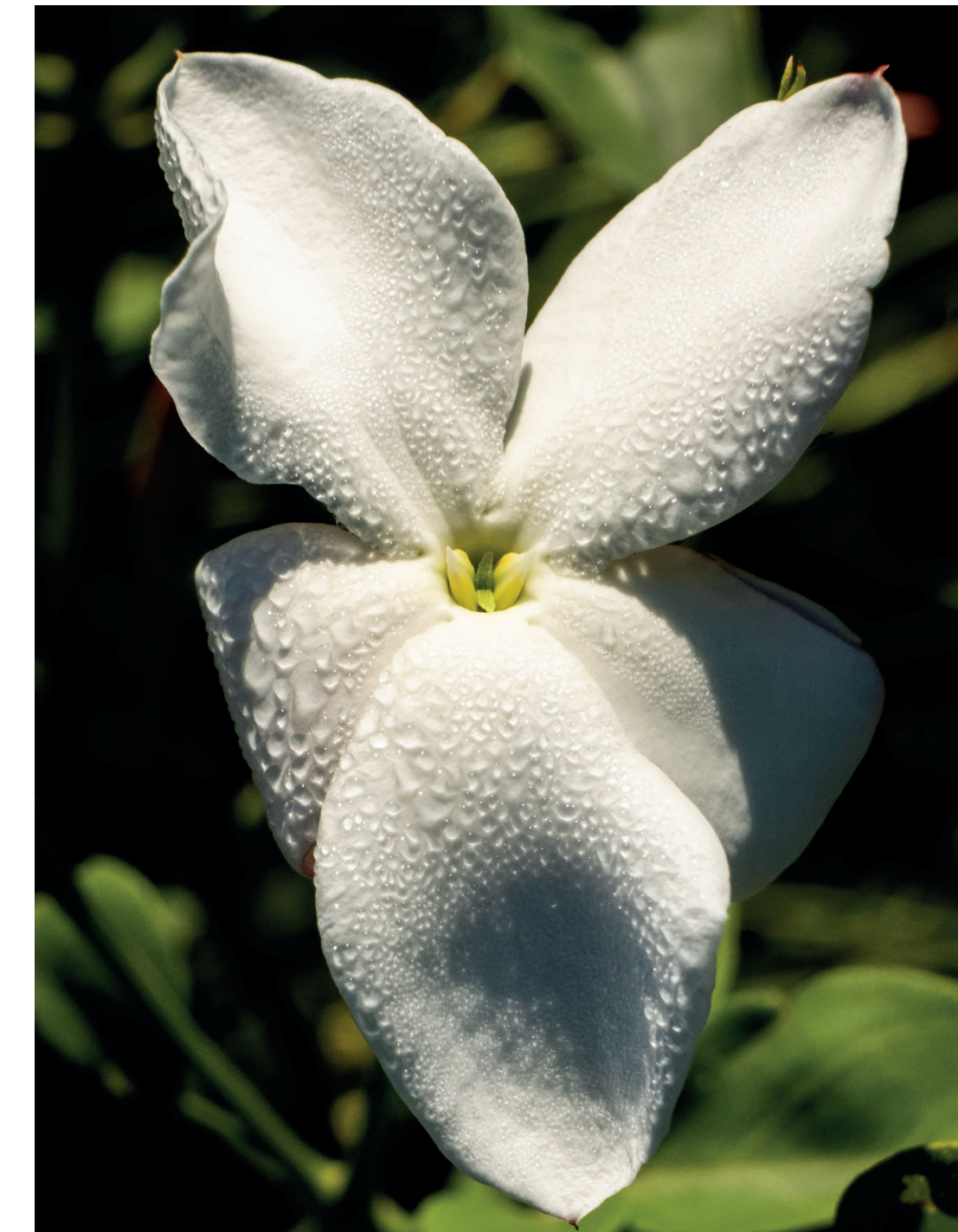
La première année du projet (2022-2023) a permis de :

- Réaliser un diagnostic du territoire, le Pôle Métropolitain Cap Azur ;
- D'impulser une dynamique régénérative en réunissant une soixantaine d'acteurs (publics, privés, associatifs et citoyens), appelés les Régén'ère Acteurs ;
- D'identifier trois solutions régénératives pertinentes pour le territoire.

### PARTICIPER AU RAYONNEMENT DU TERROIR GRASSOIS AVEC GRASSE EXPERTISE

Depuis 2021, Lancôme a rejoint Grasse Expertise, marque territoriale et collective qui réunit les quatre filières d'excellence du Pays de Grasse : cosmétiques, arômes alimentaires, parfumerie, santé & bien-être.

Son objectif ? Faire rayonner et contribuer à l'amélioration continue des savoir-faire de Grasse au niveau national et international et soutenir le développement de la culture des plantes à parfum, aromatiques et médicinales.



# WRITE YOUR FUTURE

LUTTER, GRÂCE À L'ÉDUCATION,  
CONTRE LES INÉGALITÉS  
FAITES AUX FEMMES

# SOUTENIR L'AUTONOMIE DES FEMMES PAR L'ÉDUCATION

Depuis 2017, Lancôme s'engage activement dans la lutte contre les inégalités dont souffrent les femmes à travers le monde en agissant pour l'éducation.

Selon l'UNESCO, l'éducation est considérée comme un levier essentiel pour lutter contre les inégalités. Pourtant, partout dans le monde, c'est le même constat : des premiers apprentissages de la vie jusqu'au monde professionnel, les femmes font face à des obstacles qui restreignent leur épanouissement et leur ambition. En France, 1 million de femmes sont en situation d'illettrisme<sup>1</sup>, aux États-Unis, seulement 20 % des femmes de couleur obtiennent un diplôme avant 29 ans.<sup>2</sup>

Avec son programme *Write Your Future*, Lancôme soutient des initiatives dans le domaine de l'éducation afin de permettre à chaque femme de devenir l'auteure de son destin.

Ce programme s'articule autour de trois priorités :

- Permettre aux femmes d'acquérir des compétences de base en lecture, écriture et en calcul, indispensables à la vie de tous les jours ;
- Faciliter l'accès à des bourses pour poursuivre des études supérieures ;
- Mettre en place des projets de mentorat et de la formation pour les aider à gagner en autonomie et en compétitivité sur le marché du travail.

Depuis 2017, Lancôme soutient des programmes dans de nombreux pays partout dans le monde, en partenariat avec l'association CARE INTERNATIONAL, et avec d'autres ONG.

1. ANLCI 2018.  
2. U.S. Bureau of Labor Statistics, 2018.



## UN ENGAGEMENT DANS LA DURÉE

# 2017

Formalisation du programme d'alphabétisation *Write Your Future* avec l'ONG CARE au Guatemala, en Thaïlande et au Maroc (don de 2 millions d'euros pour 4 ans).

# 2018

Déploiement local dans 4 pays européens : France, Irlande, Royaume-Uni et Espagne.

# 2019 2020

7 nouveaux marchés rejoignent le dispositif : Italie, États-Unis, Brésil, Mexique, Panama, Chili, Taïwan.

# 2021

Le programme s'élargit à l'éducation des femmes et au mentorat. Il s'ouvre à 7 nouveaux marchés, avec de nouveaux projets.

# 2022

Lancôme reconduit son partenariat pour 4 ans avec l'ONG CARE (nouvel engagement de 2 millions d'euros).

# 2023

Élargissement du programme à 3 nouveaux pays : l'Argentine, l'Afrique du Sud et l'Arabie Saoudite.

### UNE CAUSE MONDIALE, DES RÉALITÉS LOCALES

Initié il y a 6 ans en partenariat avec l'ONG internationale CARE, le programme *Write Your Future* a d'abord vu le jour dans 3 pays – Maroc, Thaïlande et Guatemala – autour de missions d'alphabétisation. Après un renouvellement du partenariat en 2022 et son élargissement à 3 nouveaux pays (le Pérou, l'Inde et le Togo), Lancôme l'élargit à nouveau en 2023 avec le lancement de nouvelles initiatives en Argentine, en Arabie Saoudite et en Afrique du Sud.

En plus de ce partenariat global, *Write Your Future* s'est progressivement développé dans un certain nombre de pays et régions, avec le soutien d'ONG locales, et toujours selon la même approche : partir des besoins du terrain en intégrant les spécificités culturelles locales.

Ainsi en France, Lancôme s'est associée avec l'ANLCI (Agence Nationale de Lutte contre l'illettrisme) pour aider les femmes à sortir de l'illettrisme. L'objectif est de redonner aux bénéficiaires un accès à l'emploi, à la mobilité et de les soulager dans leur vie quotidienne en utilisant le numérique comme outil de réapprentissage de l'écriture et de la lecture.

Aux États-Unis, Lancôme s'engage depuis 2021 au côté de la NAACP (*National Association for the Advancement of Colored People*) à promouvoir l'équité dans l'éducation via des bourses d'études dédiée aux femmes de couleur. Résultat : plus de 10 000 bénéficiaires depuis la mise en place de ce partenariat.

En Chine, 95 317 étudiantes ont accédé en 2023 à des formations en ligne pour leur permettre d'acquérir de nouvelles compétences grâce à un partenariat avec 15 universités et l'ONG China Women's Development Foundation.

Dans d'autres pays, le programme *Write Your Future* propose des actions de mentorat et de la formation, pour accompagner les femmes dans la réalisation de leur projet professionnel. Ainsi, au Japon, les femmes sont accompagnées et formées avec le soutien de l'ONG Hanalab, pour occuper des postes clés dans le digital ; plus de 17 300 bénéficiaires de ce programme à fin 2023. Et en Allemagne, Lancôme collabore avec l'ONG Arbeiterkind.de ainsi que le Global Digital Women fondé par Tijen Onaran, entrepreneure et militante en faveur de l'inclusion et de la diversité.

L'objectif de ce partenariat est de soutenir activement les femmes par le biais d'un programme de mentorat, et d'accompagner les jeunes femmes dans le démarrage de leur carrière. Sur les deux dernières années, près de 34 000 femmes ont pu bénéficier de ce programme.

En 2023, 143 258 femmes ont bénéficié du programme *Write Your Future* mené en partenariat avec près d'une vingtaine d'ONG. Depuis 2017, elles sont **265 826**.

# 24

c'est le nombre de pays dans lesquels le programme est aujourd'hui déployé.

# ANNEXE

Les objectifs et la feuille de route de Lancôme s'inscrivent dans le cadre de la stratégie du Groupe L'Oréal pour améliorer son impact sur l'environnement et la société. Elle est présentée dans son Document d'enregistrement universel 2023.

Les indicateurs de cette feuille de route sont détaillés ci-dessous. Les données de progression sont celles de la marque Lancôme.

	INDICATEURS	V. 2019	2022	2023	OBJECTIF 2030
<b>GROW OUR FUTURE</b>					
PACKAGING	% des produits éco-conçus parmi les produits nouveaux ou renouvelés	100 %	100 %	100 % <input checked="" type="checkbox"/>	100 %
PACKAGING	% de réduction en intensité de la quantité d'emballages utilisés pour nos produits v. 2019	1,05	1,48	1,705 <sup>1</sup> <input checked="" type="checkbox"/>	-20 %
PACKAGING	% de nos emballages plastiques rechargeables, recyclables ou compostables	5,5 %	7,5 %	8,58 % <input checked="" type="checkbox"/>	100 %
PACKAGING	% de plastiques recyclés ou biosourcés utilisés dans nos emballages	0	3,8 %	4,11 % <input checked="" type="checkbox"/>	100 %
INGRÉDIENTS	% d'ingrédients biosourcés, dérivés de minéraux abondants ou de processus circulaires dans nos formules	–	56 %	59 %	95 %
FORMULES	% de biodégradabilité de nos formules par catégorie (sauf maquillage)	–	75 %	78 %	–
EAU	% de réduction de la consommation d'eau de rinçage par produit à rincer, v. 2017	–	1 %	8 % <input checked="" type="checkbox"/>	25 %
SOLIDARITY SOURCING	Nombre de personnes ayant pu accéder à un travail grâce à un projet d'approvisionnement solidaire porté par une des marques du Groupe	–	4 600	4 037	100 000
<b>WRITE YOUR FUTURE</b>					
	Nombre de personnes bénéficiant des programmes d'engagements sociétaux des marques du Groupe	–	81 695	143 258 <input checked="" type="checkbox"/>	

1. Cette augmentation s'explique par l'évolution du périmètre concerné et un volume d'affaires plus important en 2022 et 2023 sur des références ayant un impact plus fort du point de vue des emballages.

Deloitte & Associés a exprimé une assurance modérée sur les indicateurs identifiés par ce symbole.

LANCÔME  
PARIS